



Baromètre « Les Français et la rénovation énergétique »

Conférence de presse
Mardi 10 octobre 2023





Jean-Baptiste Devalland

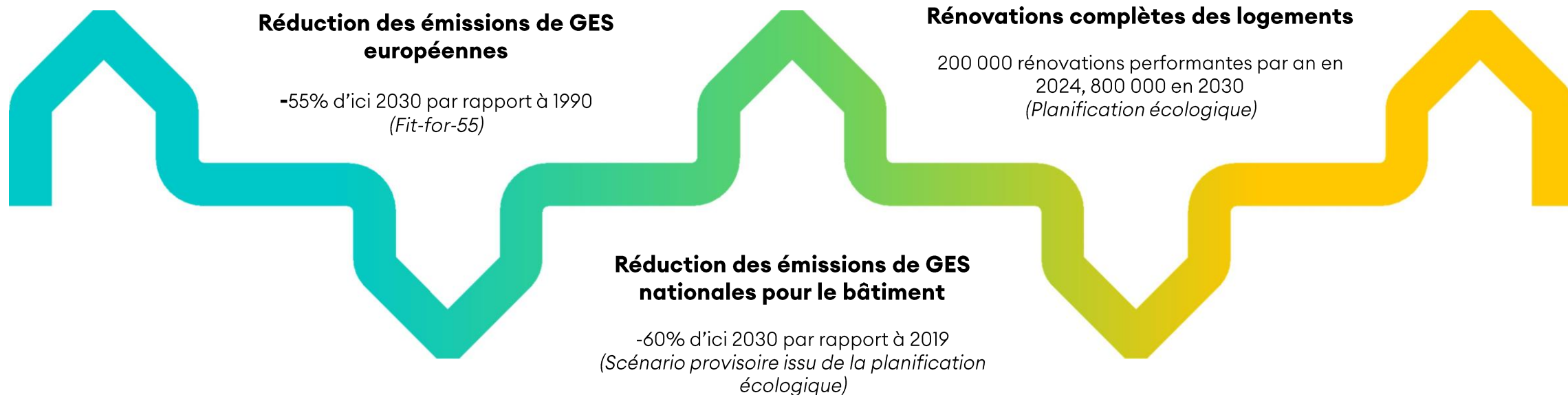
Directeur général TEKSIAL



Frédéric Micheau

Directeur général adjoint OpinionWay

Des ambitions fortes



Des échéances de plus en plus exigeantes pour les Français

Obligation de réaliser un audit pour les ventes de passoires énergétiques

Interdiction de mise en location des logements G+ (2025 pour G, 2028 pour F)

Interdiction d'installer une nouvelle chaudière au fioul

En discussion : obligation de réaliser une rénovation globale pour les passoires énergétiques souhaitant bénéficier des aides MaPrimeRénov'

2028

Eradication des passoires énergétiques

2022

2023

2024



Une réalité encore loin des ambitions affichées

Peu de rénovations réalisées, en particulier les rénovations performantes

- 9 855 rénovations performantes menées par l'Anah au premier trimestre 2023

Un rythme de rénovations énergétiques qui stagne en 2023

Un nombre de passoires énergétiques toujours aussi important

- 5,2 millions de passoires énergétiques dans le parc résidentiel principal selon l'Observatoire National de la Rénovation Energétique (ONRE)



Présentation des résultats

“*opinionway*” pour **prommee**

Baromètre « Les Français et la rénovation énergétique »

9^{ème} édition

Octobre 2023



ESOMAR²³
Corporate





La méthodologie



“ La méthodologie de l'enquête



Echantillon de **2065 personnes, représentatif** de la population française âgée de 18 ans et plus.

L'échantillon a été constitué selon la **méthode des quotas**, au regard des critères de sexe, d'âge, de catégorie socioprofessionnelle, de catégorie d'agglomération et de région de résidence.



L'échantillon a été interrogé par **questionnaire auto-administré en ligne sur système CAWI** (Computer Assisted Web Interview).



Les interviews ont été réalisées **du 11 au 15 septembre 2023**.

Pour les remercier de leur participation, les panélistes ont touché des incentives ou ont fait un don à l'association proposée de leur choix.



OpinionWay a réalisé cette enquête en appliquant les procédures et règles de la **norme ISO 20252**



Les résultats de ce sondage doivent être lus en tenant compte des marges d'incertitude : 1 à 2,2 points au plus pour un échantillon de 2000 répondants.



Toute publication totale ou partielle doit impérativement utiliser la mention complète suivante :

« Sondage OpinionWay pour Promée »

et aucune reprise de l'enquête ne pourra être dissociée de cet intitulé.



Le profil de l'échantillon



“ Le profil de l'échantillon

Population française âgée de 18 ans et plus.

Source : INSEE*



	Sexe*	%
	Hommes	48%
	Femmes	52%



	Age*	%
	18 à 24 ans	10%
	25 à 34 ans	15%
	35 à 49 ans	24%
	50 à 64 ans	24%
	65 et plus	27%



	Activité professionnelle*	%
	Catégories socioprofessionnelles supérieures	29%
	Agriculteurs / Artisans / Commerçants / Chefs d'entreprise	4%
	Professions libérales / Cadres	10%
	Professions intermédiaires	15%
	Catégories populaires	29%
	Employés	17%
	Ouvriers	12%
	Inactifs	42%
	Retraités	28%
	Autres inactifs	14%



	Nombre de personnes dans le foyer	%
	1 personne	27%
	2 personnes	37%
	3 personnes	17%
	4 personnes	14%
	5 personnes et plus	5%



Le profil de l'échantillon

Population française âgée de 18 ans et plus.

Source : INSEE*



Région*	%
Auvergne-Rhône-Alpes	12%
Bourgogne-Franche-Comté	4%
Bretagne	5%
Centre-Val de Loire	4%
Grand Est	10%
Hauts-de-France	9%
Île-de-France	19%
Normandie	5%
Nouvelle-Aquitaine	9%
Occitanie	9%
Pays de la Loire	6%
Provence-Alpes-Côte d'Azur et Corse	8%



Taille d'agglomération*	%
Une commune rurale	21%
De 2000 à 19 999 habitants	18%
De 20 000 à 99 999 habitants	14%
100 000 habitants et plus	30%
Agglomération parisienne	17%



Type de logement	%
Propriétaire*	58%
...dont maison individuelle	45%
...dont immeuble collectif privé	12%
...dont immeuble collectif en logement social	1%
Propriétaire de biens immobiliers mis en location	1%
Locataire*	36%
...dont maison individuelle	12%
...dont immeuble collectif privé	14%
...dont immeuble collectif en logement social	9%
Logé à titre gratuit / autres*	6%

Le profil de l'échantillon détaillé selon le logement



	% Total	Sexe		Âge					Statut		
		Homme	Femme	18-24 ans	25-34 ans	35-49 ans	50-64 ans	65 ans et plus	CSP +	CSP -	Inactif
Propriétaire	58%	61%	55%	21%	45%	60%	63%	71%	67%	50%	58%
...dont maison individuelle	45%	47%	42%	15%	38%	48%	47%	55%	50%	40%	45%
...dont immeuble collectif privé	12%	13%	12%	6%	7%	13%	15%	16%	16%	8%	13%
...dont immeuble collectif en logement social	1%	-	1%	1%	-	48%	-	-	-	1%	-
Locataire	36%	33%	37%	44%	46%	11%	35%	25%	28%	45%	34%
...dont maison individuelle	12%	13%	12%	12%	14%	1%	14%	10%	9%	15%	12%
...dont immeuble collectif privé	14%	12%	15%	27%	18%	3%	11%	8%	13%	17%	12%
...dont immeuble collectif en logement social	9%	8%	10%	6%	13%	37%	10%	7%	5%	12%	10%
Propriétaire de biens immobiliers mis en location	1%	1%	2%	3%	1%	13%	1%	-	2%	2%	-

“ Le profil de l'échantillon détaillé selon le logement



	% Total	Montant mensuel de la facture d'énergie		
		Moins de 100€	de 100€ à 199€	200€ et plus
Propriétaire	58%	45%	58%	62%
...dont maison individuelle	45%	26%	46%	52%
...dont immeuble collectif privé	12%	19%	11%	10%
...dont immeuble collectif en logement social	1%	1%	-	-
Locataire	36%	49%	36%	29%
...dont maison individuelle	12%	7%	16%	15%
...dont immeuble collectif privé	14%	25%	12%	7%
...dont immeuble collectif en logement social	9%	16%	8%	7%
Propriétaire de biens immobiliers mis en location	1%	2%	1%	1%

Le profil de l'échantillon détaillé selon le logement



	% Total	Région											
		Ile-de-France	Hauts de France	Normandie	Centre	Bourgogne - Franche-Comté	Bretagne	Grand-Est	Pays de la Loire	Nouvelle Aquitaine	Occitanie	Auvergne - Rhône - Alpes	PACA + Corse
Propriétaire	58%	54%	49%	47%	72%	55%	69%	58%	67%	55%	61%	63%	53%
...dont maison individuelle	45%	29%	47%	45%	64%	44%	63%	43%	62%	49%	52%	44%	35%
...dont immeuble collectif privé	12%	25%	3%	2%	7%	11%	5%	13%	3%	5%	9%	18%	17%
...dont immeuble collectif en logement social	1%	-	-	-	-	-	-	2%	1%	1%	-	1%	1%
Locataire	36%	36%	44%	41%	26%	39%	28%	38%	28%	35%	35%	29%	41%
...dont maison individuelle	12%	4%	25%	21%	15%	15%	8%	10%	16%	18%	13%	9%	12%
...dont immeuble collectif privé	14%	19%	13%	11%	6%	17%	13%	16%	4%	9%	15%	10%	19%
...dont immeuble collectif en logement social	9%	13%	6%	9%	6%	7%	7%	12%	8%	8%	7%	10%	10%
Propriétaire de biens immobiliers mis en location	1%	2%	3%	1%	-	2%	1%	3%	2%	-	-	2%	-



Les résultats





01

La sensibilisation
à la performance énergétique





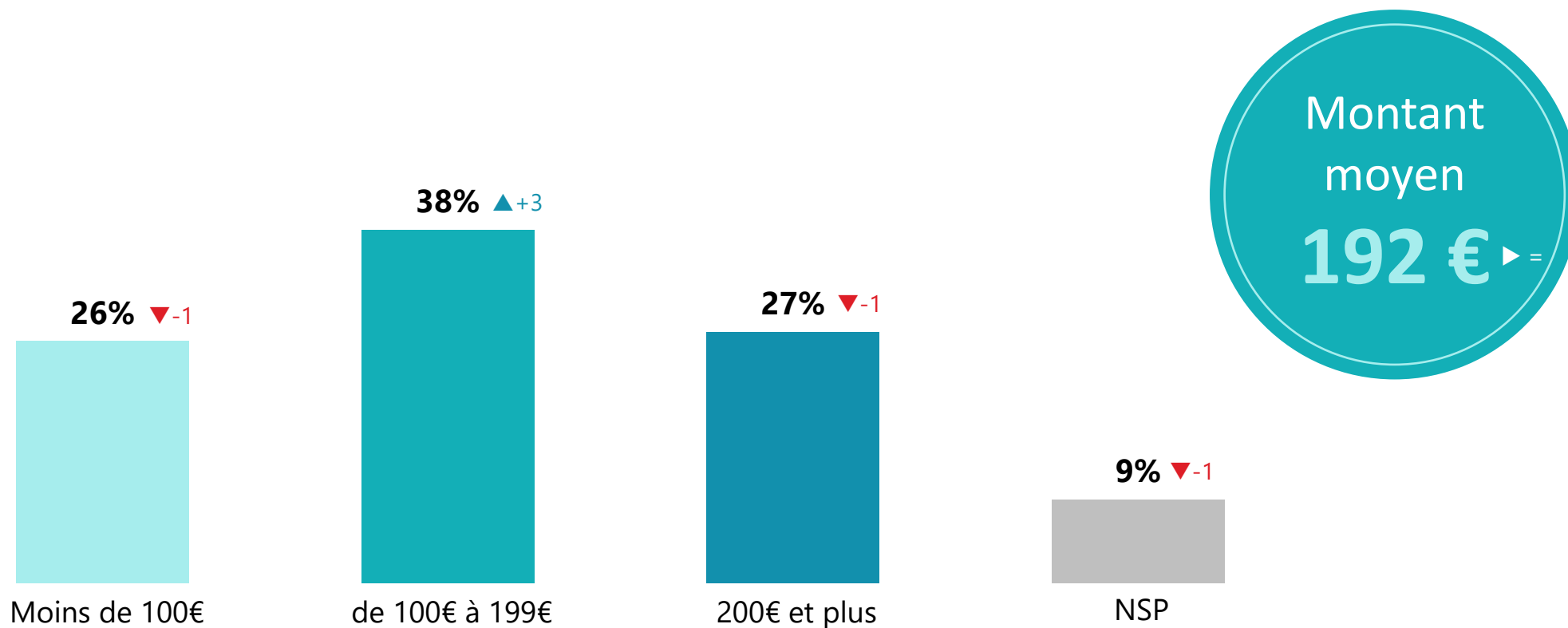
Le montant mensuel de la facture d'énergie



2065 personnes

Q. Quel est le montant mensuel de votre facture d'énergie tout compris (électricité, gaz, fioul...)?

Question ouverte numérique - Réponses spontanées





Le montant mensuel de la facture d'énergie



2065 personnes

Q. Quel est le montant mensuel de votre facture d'énergie tout compris (électricité, gaz, fioul...)?

Question ouverte numérique - Réponses spontanées

	% Total	Sexe		Âge					Statut		
		Homme	Femme	18-24 ans	25-34 ans	35-49 ans	50-64 ans	65 ans et plus	CSP +	CSP -	Inactif
Moins de 100€	26%	24%	27%	33%	23%	24%	31%	21%	24%	29%	25%
De 100€ à 199€	38%	38%	38%	27%	42%	43%	35%	39%	40%	37%	37%
200€ et plus	27%	29%	25%	30%	23%	26%	27%	28%	30%	24%	27%
NSP	9%	9%	10%	10%	12%	7%	7%	12%	6%	10%	11%
Moyenne (en €)	192	204	182	189	188	175	191	214	201	175	199



Le montant mensuel de la facture d'énergie



2065 personnes

Q. Quel est le montant mensuel de votre facture d'énergie tout compris (électricité, gaz, fioul...) ?

Question ouverte numérique - Réponses spontanées

	% Total	Statut d'occupation du logement						
		Propriétaire	...dont maison individuelle	...dont immeuble collectif privé	Locataire	...dont maison individuelle	...dont immeuble collectif privé	...dont immeuble collectif en logement social
Moins de 100€	26%	20%	15%	39%	36%	16%	48%	44%
De 100€ à 199€	38%	39%	40%	36%	39%	48%	35%	33%
200€ et plus	27%	29%	31%	21%	22%	32%	14%	21%
NSP	9%	12%	14%	4%	3%	4%	3%	2%
Moyenne (en €)	192	206	213	189	174	210	153	157



Le montant mensuel de la facture d'énergie



Q. Quel est le montant mensuel de votre facture d'énergie tout compris (électricité, gaz, fioul...) ?

Question ouverte numérique - Réponses spontanées

	% Total	Travaux de rénovation énergétique dans le logement		Envisage de réaliser des travaux			
		Nécessaires	Pas nécessaires	L'a fait ou l'envisage	...L'a déjà fait	...Envisage de le faire	N'envisage pas de le faire
Moins de 100€	26%	24%	28%	20%	18%	20%	37%
De 100€ à 199€	38%	39%	37%	39%	40%	39%	38%
200€ et plus	27%	27%	26%	30%	31%	30%	20%
NSP	9%	10%	9%	11%	12%	11%	5%
Moyenne (en €)	192	193	189	208	212	211	162



Le montant mensuel de la facture d'énergie



Q. Quel est le montant mensuel de votre facture d'énergie tout compris (électricité, gaz, fioul...) ?

Question ouverte numérique - Réponses spontanées

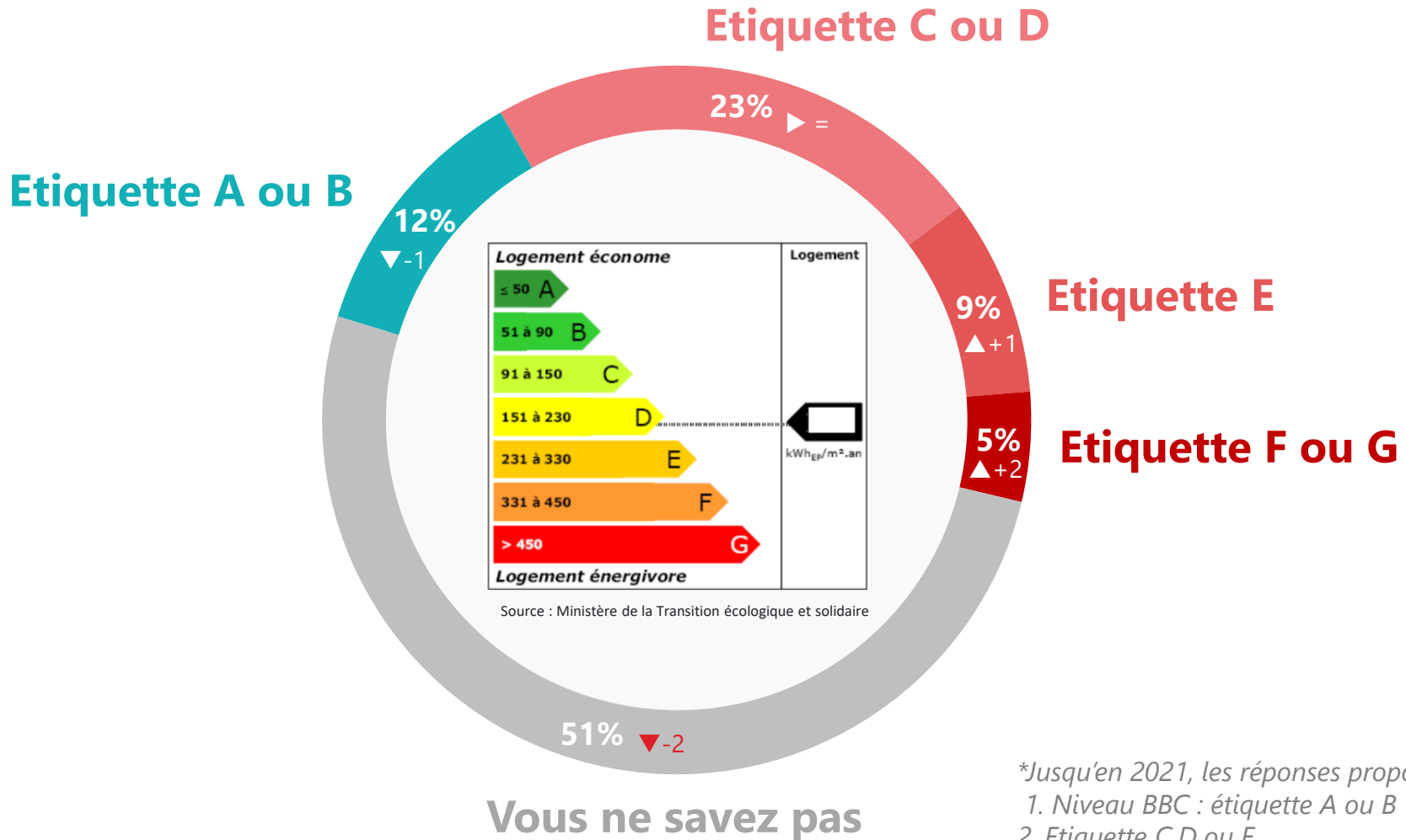
	% Total	Région											
		Ile-de-France	Hauts de France	Normandie	Centre	Bourgogne - Franche-Comté	Bretagne	Grand - Est	Pays de la Loire	Nouvelle Aquitaine	Occitanie	Auvergne - Rhône - Alpes	PACA + Corse
Moins de 100€	26%	30%	16%	20%	18%	22%	24%	22%	28%	30%	27%	27%	35%
De 100€ à 199€	38%	33%	43%	40%	38%	43%	39%	33%	35%	43%	46%	35%	38%
200€ et plus	27%	30%	28%	30%	36%	20%	30%	32%	27%	22%	20%	25%	21%
NSP	9%	8%	13%	10%	7%	15%	7%	13%	9%	5%	7%	12%	6%
Moyenne (en €)	192	191	187	216	202	145	226	214	197	185	194	188	171



La connaissance de la performance énergétique du logement



Q. Quelle est l'étiquette énergétique de votre logement ?



*Jusqu'en 2021, les réponses proposées à cette question étaient:

1. Niveau BBC : étiquette A ou B
2. Etiquette C,D ou E
3. Passoire thermique : étiquette F ou G
4. Vous ne savez pas

▲▼ Évolutions depuis septembre 2022



La connaissance de la performance énergétique du logement



2065 personnes

Q. Quelle est l'étiquette énergétique de votre logement ?

	% Total	Sexe		Âge					Statut		
		Homme	Femme	18-24 ans	25-34 ans	35-49 ans	50-64 ans	65 ans et plus	CSP +	CSP -	Inactif
Etiquette A ou B	12%	13%	11%	19%	14%	9%	11%	10%	15%	12%	10%
Etiquette C, D ou E	32%	34%	31%	37%	37%	38%	30%	25%	40%	31%	26%
Etiquette F ou G	5%	4%	5%	4%	9%	4%	5%	3%	5%	7%	3%
Vous ne savez pas	51%	49%	52%	39%	40%	48%	54%	61%	40%	49%	60%

	% Total	Statut d'occupation du logement							Montant mensuel de la facture d'énergie		
		Propriétaire	<i>...dont maison individuelle</i>	<i>...dont immeuble collectif privé</i>	Locataire	<i>...dont maison individuelle</i>	<i>...dont immeuble collectif privé</i>	<i>...dont immeuble collectif en logement social</i>	Moins de 100€	de 100€ à 199€	200€ et plus
Etiquette A ou B	12%	14%	13%	17%	10%	12%	10%	7%	13%	13%	11%
Etiquette C, D ou E	32%	36%	36%	38%	27%	26%	36%	15%	27%	33%	33%
Etiquette F ou G	5%	4%	4%	3%	6%	8%	6%	6%	6%	3%	6%
Vous ne savez pas	51%	46%	47%	41%	56%	53%	47%	72%	53%	50%	50%



La connaissance de la performance énergétique du logement



2065 personnes

Q. Quelle est l'étiquette énergétique de votre logement ?

	% Total	Travaux de rénovation énergétique dans le logement		Envisage de réaliser des travaux			
		Nécessaires	Pas nécessaires	L'a fait ou l'envisage	...L'a déjà fait	...Envisage de le faire	N'envisage pas de le faire
Etiquette A ou B	12%	9%	16%	12%	12%	11%	11%
Etiquette C, D ou E	32%	36%	25%	37%	38%	41%	21%
Etiquette F ou G	5%	7%	2%	5%	4%	6%	4%
Vous ne savez pas	51%	47%	57%	46%	46%	42%	63%

	% Total	Région											
		Ile-de-France	Hauts de France	Normandie	Centre	Bourgogne - Franche-Comté	Bretagne	Grand-Est	Pays de la Loire	Nouvelle Aquitaine	Occitanie	Auvergne - Rhône - Alpes	PACA + Corse
Etiquette A ou B	12%	10%	8%	9%	5%	11%	13%	9%	13%	15%	17%	11%	18%
Etiquette C, D ou E	32%	33%	35%	30%	28%	33%	34%	31%	30%	26%	25%	39%	35%
Etiquette F ou G	5%	4%	3%	6%	8%	10%	2%	7%	5%	3%	5%	5%	3%
Vous ne savez pas	51%	52%	54%	53%	59%	45%	51%	52%	52%	55%	53%	45%	44%



02

L'inconfort dans
le logement l'hiver



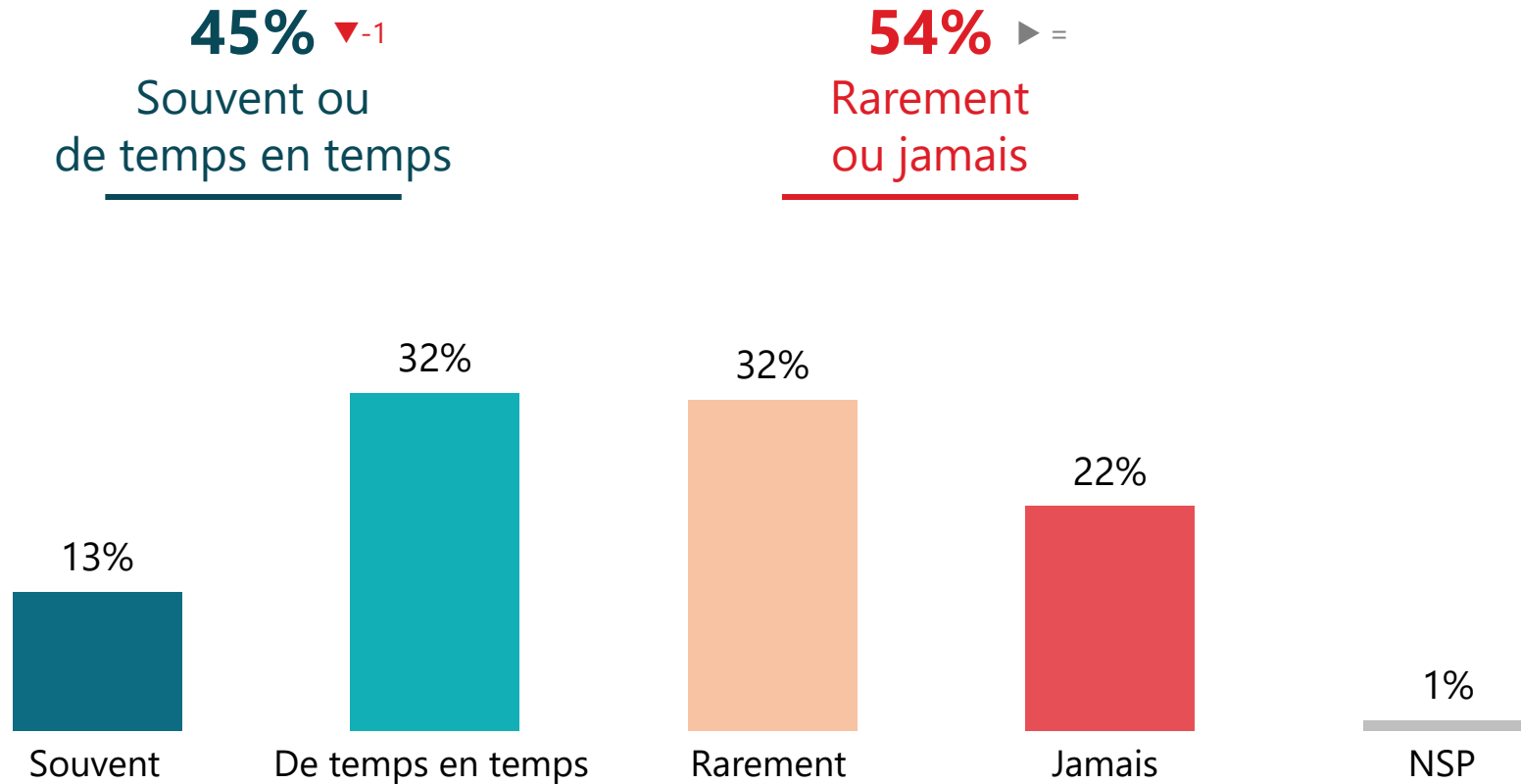


Le ressenti du froid malgré l'utilisation du chauffage en hiver



2065 personnes

Q. En hiver, vous arrive-t-il d'avoir froid dans votre logement malgré l'utilisation du chauffage ?

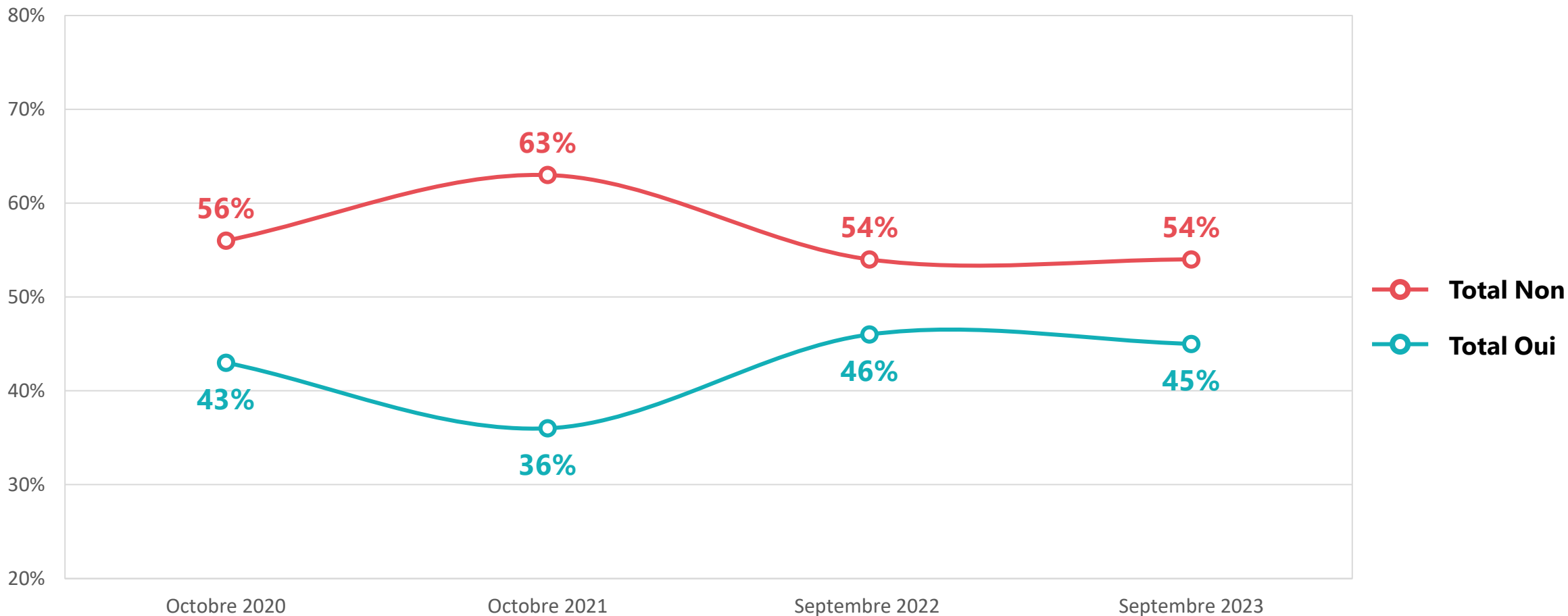




Le ressenti du froid malgré l'utilisation du chauffage en hiver



Q. En hiver, vous arrive-t-il d'avoir froid dans votre logement malgré l'utilisation du chauffage ?





Le ressenti du froid malgré l'utilisation du chauffage en hiver



Q. En hiver, vous arrive-t-il d'avoir froid dans votre logement malgré l'utilisation du chauffage ?

	% Total	Sexe		Âge					Statut		
		Homme	Femme	18-24 ans	25-34 ans	35-49 ans	50-64 ans	65 ans et plus	CSP +	CSP -	Inactif
Sous-total Souvent ou de temps en temps	45%	39%	52%	59%	64%	51%	44%	29%	46%	54%	39%
...Souvent	13%	8%	18%	20%	23%	15%	12%	6%	14%	15%	11%
...De temps en temps	32%	31%	34%	39%	41%	36%	32%	23%	32%	39%	28%
Sous-total Rarement ou jamais	54%	60%	48%	40%	36%	48%	56%	70%	53%	46%	60%
...Rarement	32%	34%	30%	27%	22%	31%	34%	38%	32%	30%	33%
...Jamais	22%	26%	18%	13%	14%	17%	22%	32%	21%	16%	27%



Le ressenti du froid malgré l'utilisation du chauffage en hiver



Q. En hiver, vous arrive-t-il d'avoir froid dans votre logement malgré l'utilisation du chauffage ?

	% Total	Statut d'occupation du logement							Montant mensuel de la facture d'énergie		
		Propriétaire	...dont maison individuelle	...dont immeuble collectif privé	Locataire	...dont maison individuelle	...dont immeuble collectif privé	...dont immeuble collectif en logement social	Moins de 100€	de 100€ à 199€	200€ et plus
Sous-total Souvent ou de temps en temps	45%	39%	37%	41%	57%	61%	57%	53%	47%	46%	47%
...Souvent	13%	9%	9%	8%	20%	22%	21%	16%	15%	13%	15%
...De temps en temps	32%	30%	28%	33%	37%	39%	36%	37%	32%	33%	32%
Sous-total Rarement ou jamais	54%	60%	62%	58%	43%	39%	43%	47%	53%	54%	52%
...Rarement	32%	36%	37%	34%	25%	25%	26%	24%	31%	31%	33%
...Jamais	22%	24%	25%	24%	18%	14%	17%	23%	22%	23%	19%



Le ressenti du froid malgré l'utilisation du chauffage en hiver



Q. En hiver, vous arrive-t-il d'avoir froid dans votre logement malgré l'utilisation du chauffage ?

	% Total	Travaux de rénovation énergétique dans le logement		Envisage de réaliser des travaux			
		Nécessaires	Pas nécessaires	L'a fait ou l'envisage	...L'a déjà fait	...Envisage de le faire	N'envisage pas de le faire
Sous-total Souvent ou de temps en temps	45%	62%	23%	46%	42%	52%	45%
...Souvent	13%	20%	4%	12%	10%	13%	15%
...De temps en temps	32%	42%	19%	34%	32%	39%	30%
Sous-total Rarement ou jamais	54%	37%	76%	53%	57%	47%	54%
...Rarement	32%	26%	40%	32%	33%	32%	30%
...Jamais	22%	11%	36%	21%	24%	15%	24%



Le ressenti du froid malgré l'utilisation du chauffage en hiver



Q. En hiver, vous arrive-t-il d'avoir froid dans votre logement malgré l'utilisation du chauffage ?

	% Total	Région											
		Ile-de-France	Hauts de France	Normandie	Centre	Bourgogne - Franche-Comté	Bretagne	Grand-Est	Pays de la Loire	Nouvelle Aquitaine	Occitanie	Auvergne - Rhône - Alpes	PACA + Corse
Sous-total Souvent ou de temps en temps	45%	49%	55%	54%	47%	54%	36%	46%	36%	36%	37%	49%	46%
...Souvent	13%	15%	16%	16%	15%	18%	5%	12%	8%	10%	13%	13%	16%
...De temps en temps	32%	34%	39%	38%	32%	36%	31%	34%	28%	26%	24%	36%	30%
Sous-total Rarement ou jamais	54%	50%	45%	46%	51%	46%	63%	54%	64%	63%	63%	50%	52%
...Rarement	32%	34%	30%	24%	33%	19%	36%	33%	40%	37%	39%	22%	32%
...Jamais	22%	16%	15%	22%	18%	27%	27%	21%	24%	26%	24%	28%	20%



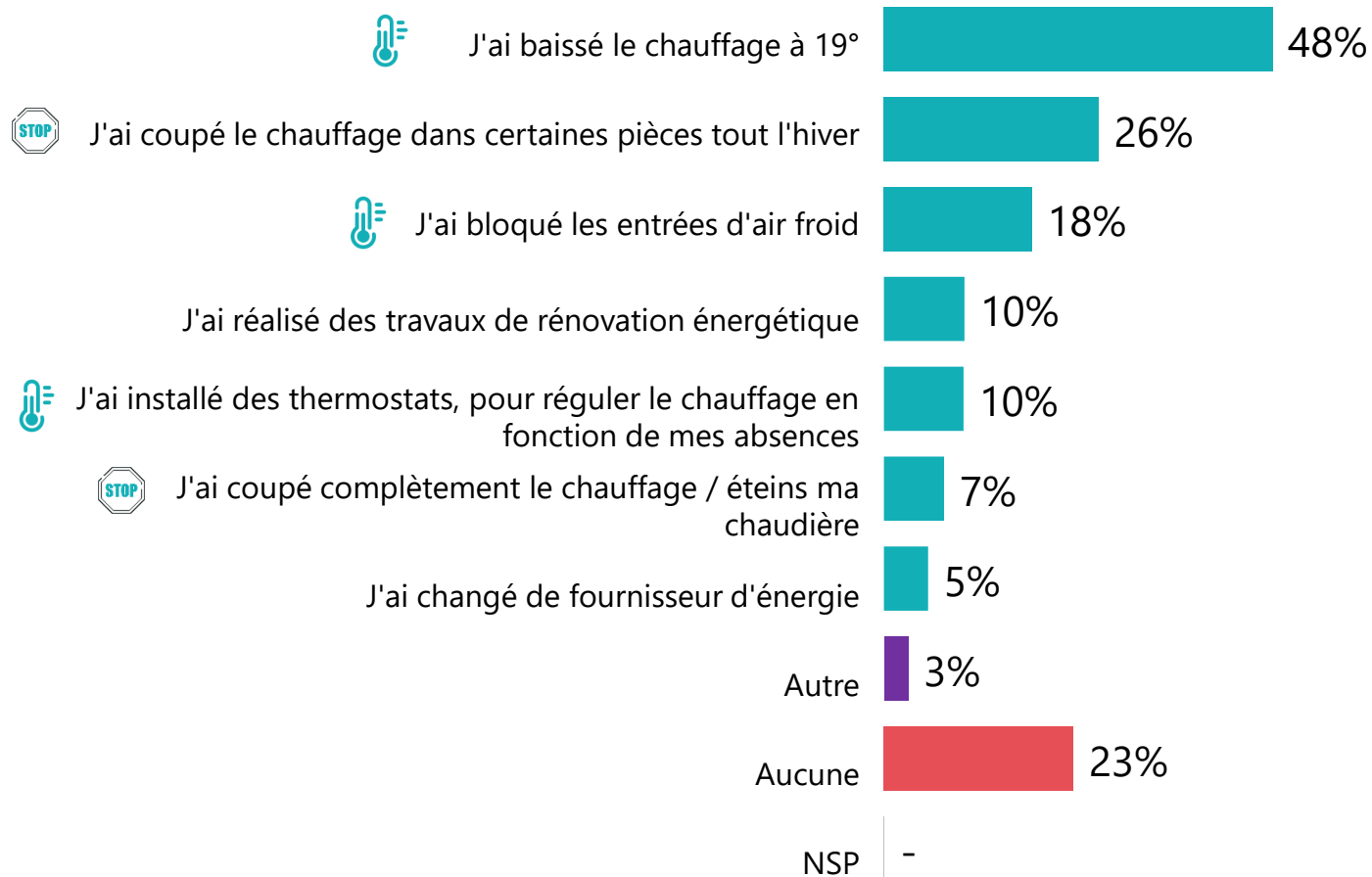
Les dispositions prises pour améliorer le confort du logement en hiver



Q. Cet hiver avez-vous pris des dispositions parmi les suivantes pour améliorer le confort dans votre logement face à la hausse du coût de l'énergie ?

Plusieurs réponses possibles - Total supérieur à 100%

Nouvelle question



Sobriété
59%

Mesures
radicales
32%



Les dispositions prises pour améliorer le confort du logement en hiver



Q. Cet hiver avez-vous pris des dispositions parmi les suivantes pour améliorer le confort dans votre logement face à la hausse du coût de l'énergie ?

Plusieurs réponses possibles - Total supérieur à 100%

Nouvelle question

	% Total	Sexe		Âge					Statut		
		Homme	Femme	18-24 ans	25-34 ans	35-49 ans	50-64 ans	65 ans et plus	CSP +	CSP -	Inactif
Sous-total Sobriété	59%	61%	57%	47%	59%	58%	62%	62%	62%	59%	59%
Sous-total Mesures radicales	32%	33%	30%	30%	31%	31%	32%	33%	29%	34%	32%
J'ai baissé le chauffage à 19°	48%	50%	45%	34%	37%	45%	54%	55%	46%	46%	51%
J'ai coupé le chauffage dans certaines pièces tout l'hiver	26%	26%	26%	19%	23%	25%	28%	30%	24%	27%	28%
J'ai bloqué les entrées d'air froid	18%	18%	18%	19%	28%	18%	16%	15%	22%	18%	16%
J'ai réalisé des travaux de rénovation énergétique	10%	11%	9%	11%	11%	8%	10%	11%	12%	8%	10%
J'ai installé des thermostats, pour réguler le chauffage en fonction de mes absences	10%	11%	9%	7%	10%	12%	10%	8%	14%	11%	7%
J'ai coupé complètement le chauffage / éteins ma chaudière	7%	9%	6%	13%	9%	8%	6%	4%	6%	10%	6%
J'ai changé de fournisseur d'énergie	5%	6%	5%	8%	9%	5%	5%	4%	7%	6%	4%
Autre	3%	3%	3%	2%	1%	2%	5%	4%	2%	2%	4%
Aucune	23%	21%	26%	27%	21%	25%	20%	24%	22%	20%	26%



Les dispositions prises pour améliorer le confort du logement en hiver



2065 personnes

Q. Cet hiver avez-vous pris des dispositions parmi les suivantes pour améliorer le confort dans votre logement face à la hausse du coût de l'énergie ?

Plusieurs réponses possibles - Total supérieur à 100%

Nouvelle question

	% Total	Statut d'occupation du logement							Montant mensuel de la facture d'énergie		
		Propriétaire	...dont maison individuelle	...dont immeuble collectif privé	Locataire	...dont maison individuelle	...dont immeuble collectif privé	...dont immeuble collectif en logement social	Moins de 100€	de 100€ à 199€	200€ et plus
Sous-total Sobriété	59%	62%	64%	58%	56%	62%	55%	50%	49%	64%	61%
Sous-total Mesures radicales	32%	31%	32%	27%	34%	33%	36%	32%	31%	32%	31%
J'ai baissé le chauffage à 19°	48%	52%	53%	49%	43%	49%	39%	40%	40%	51%	50%
J'ai coupé le chauffage dans certaines pièces tout l'hiver	26%	27%	28%	24%	26%	28%	25%	24%	23%	28%	26%
J'ai bloqué les entrées d'air froid	18%	16%	16%	18%	22%	20%	25%	21%	16%	20%	20%
J'ai réalisé des travaux de rénovation énergétique	10%	14%	17%	5%	4%	6%	3%	2%	6%	10%	13%
J'ai installé des thermostats, pour réguler le chauffage en fonction de mes absences	10%	12%	13%	9%	6%	7%	7%	4%	6%	11%	12%
J'ai coupé complètement le chauffage / éteins ma chaudière	7%	6%	6%	5%	10%	7%	13%	10%	11%	6%	6%
J'ai changé de fournisseur d'énergie	5%	6%	6%	4%	5%	5%	5%	5%	5%	6%	6%
Autre	3%	3%	3%	5%	3%	3%	3%	3%	5%	3%	2%
Aucune	23%	21%	19%	26%	26%	20%	28%	30%	31%	20%	21%



Les dispositions prises pour améliorer le confort du logement en hiver



Q. Cet hiver avez-vous pris des dispositions parmi les suivantes pour améliorer le confort dans votre logement face à la hausse du coût de l'énergie ?

Plusieurs réponses possibles - Total supérieur à 100%

Nouvelle question

	% Total	Travaux de rénovation énergétique dans le logement		Envisage de réaliser des travaux			
		Nécessaires	Pas nécessaires	L'a fait ou l'envisage	...L'a déjà fait	...Envisage de le faire	N'envisage pas de le faire
Sous-total Sobriété	59%	64%	52%	65%	66%	67%	48%
Sous-total Mesures radicales	32%	36%	25%	33%	33%	37%	28%
J'ai baissé le chauffage à 19°	48%	50%	44%	52%	53%	53%	39%
J'ai coupé le chauffage dans certaines pièces tout l'hiver	26%	30%	21%	28%	27%	31%	23%
J'ai bloqué les entrées d'air froid	18%	23%	10%	20%	18%	23%	16%
J'ai réalisé des travaux de rénovation énergétique	10%	10%	9%	14%	17%	15%	1%
J'ai installé des thermostats, pour réguler le chauffage en fonction de mes absences	10%	10%	9%	13%	14%	13%	4%
J'ai coupé complètement le chauffage / éteins ma chaudière	7%	9%	6%	7%	7%	8%	8%
J'ai changé de fournisseur d'énergie	5%	7%	4%	6%	6%	7%	3%
Autre	3%	3%	3%	3%	3%	3%	3%
Aucune	23%	17%	32%	18%	17%	14%	35%



Les dispositions prises pour améliorer le confort du logement en hiver



Q. Cet hiver avez-vous pris des dispositions parmi les suivantes pour améliorer le confort dans votre logement face à la hausse du coût de l'énergie ?

Plusieurs réponses possibles - Total supérieur à 100%

Nouvelle question

	% Total	Région											
		Ile-de-France	Hauts de France	Normandie	Centre	Bourgogne - Franche-Comté	Bretagne	Grand-Est	Pays de la Loire	Nouvelle Aquitaine	Occitanie	Auvergne - Rhône - Alpes	PACA + Corse
Sous-total Sobriété	59%	57%	66%	61%	69%	61%	59%	61%	59%	56%	59%	57%	53%
Sous-total Mesures radicales	32%	28%	33%	30%	34%	35%	36%	38%	25%	30%	29%	33%	34%
J'ai baissé le chauffage à 19°	48%	44%	56%	51%	54%	49%	53%	48%	48%	47%	48%	46%	40%
J'ai coupé le chauffage dans certaines pièces tout l'hiver	26%	22%	28%	24%	30%	30%	31%	33%	23%	26%	24%	26%	28%
J'ai bloqué les entrées d'air froid	18%	19%	20%	20%	27%	16%	12%	17%	12%	17%	18%	17%	21%
J'ai réalisé des travaux de rénovation énergétique	10%	10%	7%	6%	14%	8%	10%	13%	12%	7%	14%	10%	9%
J'ai installé des thermostats, pour réguler le chauffage en fonction de mes absences	10%	10%	14%	7%	13%	7%	8%	10%	9%	8%	10%	10%	8%
J'ai coupé complètement le chauffage / éteins ma chaudière	7%	8%	6%	9%	7%	6%	8%	8%	4%	7%	6%	9%	9%
J'ai changé de fournisseur d'énergie	5%	5%	6%	5%	2%	2%	5%	8%	5%	6%	4%	5%	8%
Autre	3%	3%	2%	7%	6%	1%	3%	1%	2%	6%	2%	2%	3%
Aucune	23%	27%	17%	23%	15%	19%	24%	17%	26%	26%	28%	23%	23%



03

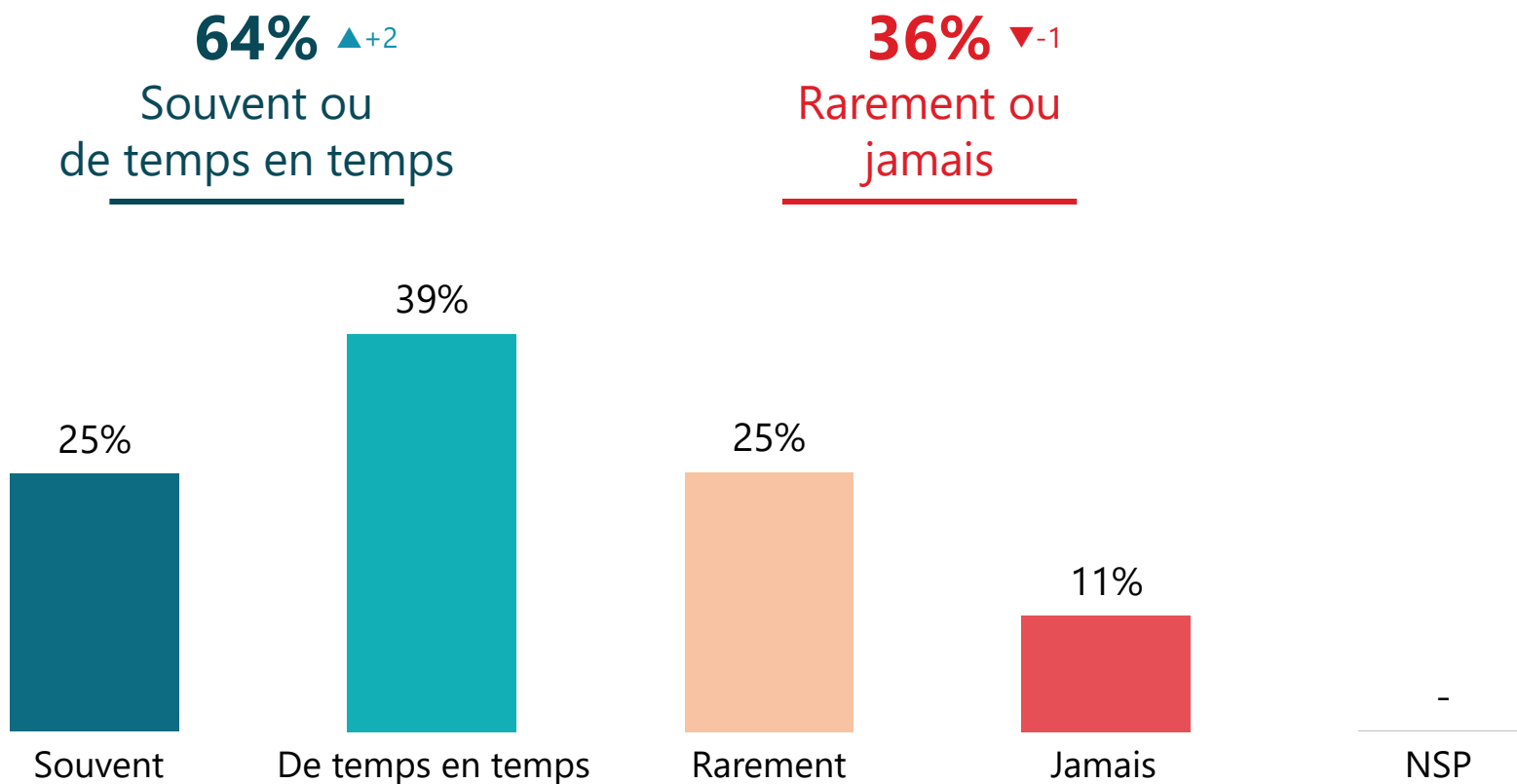
L'inconfort dans
le logement en été



“ Le ressenti de la chaleur dans le logement en été



Q. En été, vous arrive-t-il d'avoir trop chaud dans votre logement ?



“ Le ressenti de la chaleur dans le logement en été



Q. En été, vous arrive-t-il d'avoir trop chaud dans votre logement ?

	% Total	Sexe		Âge					Statut		
		Homme	Femme	18-24 ans	25-34 ans	35-49 ans	50-64 ans	65 ans et plus	CSP +	CSP -	Inactif
Sous-total Souvent ou de temps en temps	64%	63%	65%	74%	73%	68%	62%	52%	69%	66%	58%
...Souvent	25%	22%	28%	36%	35%	27%	23%	15%	25%	28%	23%
...De temps en temps	39%	41%	37%	38%	38%	41%	39%	37%	44%	38%	35%
Sous-total Rarement ou jamais	36%	37%	35%	26%	27%	32%	38%	48%	31%	34%	42%
...Rarement	25%	25%	25%	19%	20%	22%	26%	33%	23%	22%	29%
...Jamais	11%	12%	10%	7%	7%	10%	12%	15%	8%	12%	13%

Le ressenti de la chaleur dans le logement en été



Q. En été, vous arrive-t-il d'avoir trop chaud dans votre logement ?

	% Total	Statut d'occupation du logement							Montant mensuel de la facture d'énergie		
		Propriétaire	...dont maison individuelle	...dont immeuble collectif privé	Locataire	...dont maison individuelle	...dont immeuble collectif privé	...dont immeuble collectif en logement social	Moins de 100€	de 100€ à 199€	200€ et plus
Sous-total Souvent ou de temps en temps	64%	60%	55%	73%	70%	60%	73%	78%	67%	65%	59%
...Souvent	25%	17%	14%	25%	37%	26%	37%	50%	29%	24%	23%
...De temps en temps	39%	43%	41%	48%	33%	34%	36%	28%	38%	41%	36%
Sous-total Rarement ou jamais	36%	40%	45%	27%	30%	40%	27%	22%	33%	35%	41%
...Rarement	25%	29%	33%	16%	19%	28%	15%	11%	21%	26%	28%
...Jamais	11%	11%	12%	11%	11%	12%	12%	11%	12%	9%	13%

“ Le ressenti de la chaleur dans le logement en été



Q. En été, vous arrive-t-il d'avoir trop chaud dans votre logement ?

	% Total	Travaux de rénovation énergétique dans le logement		Envisage de réaliser des travaux			
		Nécessaires	Pas nécessaires	L'a fait ou l'envisage	...L'a déjà fait	...Envisage de le faire	N'envisage pas de le faire
Sous-total Souvent ou de temps en temps	64%	73%	50%	63%	61%	67%	66%
...Souvent	25%	32%	15%	21%	18%	23%	33%
...De temps en temps	39%	41%	35%	42%	43%	44%	33%
Sous-total Rarement ou jamais	36%	27%	50%	37%	39%	33%	34%
...Rarement	25%	19%	34%	28%	30%	27%	18%
...Jamais	11%	8%	16%	9%	9%	6%	16%

“ Le ressenti de la chaleur dans le logement en été



Q. En été, vous arrive-t-il d'avoir trop chaud dans votre logement ?

	% Total	Région											
		Ile-de-France	Hauts de France	Normandie	Centre	Bourgogne - Franche-Comté	Bretagne	Grand-Est	Pays de la Loire	Nouvelle Aquitaine	Occitanie	Auvergne - Rhône - Alpes	PACA + Corse
Sous-total Souvent ou de temps en temps	64%	73%	66%	65%	65%	66%	53%	57%	53%	59%	56%	69%	63%
...Souvent	25%	31%	26%	26%	18%	29%	12%	24%	12%	22%	24%	28%	30%
...De temps en temps	39%	42%	40%	39%	47%	37%	41%	33%	41%	37%	32%	41%	33%
Sous-total Rarement ou jamais	36%	27%	34%	35%	35%	34%	47%	43%	47%	41%	44%	30%	37%
...Rarement	25%	17%	24%	24%	27%	23%	35%	30%	36%	28%	29%	22%	22%
...Jamais	11%	10%	10%	11%	8%	11%	12%	13%	11%	13%	15%	8%	15%



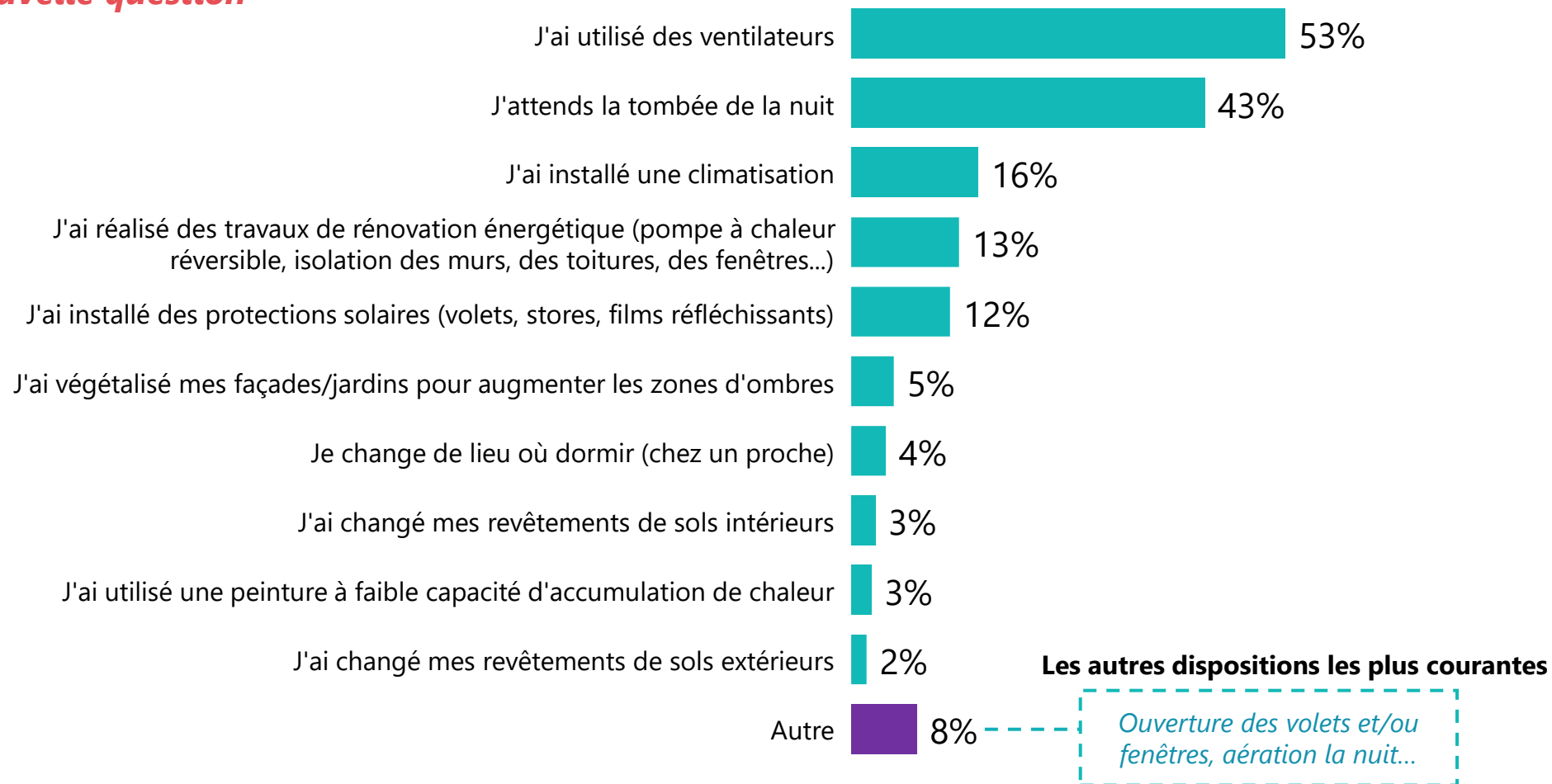
Les dispositions prises pour améliorer le confort du logement en été



Q. Parmi les dispositions suivantes, quelles sont celles que vous avez prises pour faire face aux fortes températures dans votre logement ?

Plusieurs réponses possibles - Total supérieur à 100%

Nouvelle question





Les dispositions prises pour améliorer le confort du logement en été



Q. Parmi les dispositions suivantes, quelles sont celles que vous avez prises pour faire face aux fortes températures dans votre logement ?

Plusieurs réponses possibles - Total supérieur à 100%

Nouvelle question

	% Total	Sexe		Âge					Statut		
		Homme	Femme	18-24 ans	25-34 ans	35-49 ans	50-64 ans	65 ans et plus	CSP +	CSP -	Inactif
J'ai utilisé des ventilateurs	53%	51%	55%	54%	52%	58%	58%	43%	53%	55%	53%
J'attends la tombée de la nuit	43%	43%	43%	61%	40%	48%	43%	36%	43%	48%	39%
J'ai installé une climatisation	16%	16%	15%	10%	22%	14%	13%	18%	18%	14%	14%
J'ai réalisé des travaux de rénovation énergétique	13%	16%	11%	12%	16%	13%	12%	14%	18%	11%	11%
J'ai installé des protections solaires	12%	15%	10%	14%	9%	13%	13%	12%	18%	9%	10%
J'ai végétalisé mes façades/jardins pour augmenter les zones d'ombres	5%	5%	5%	5%	6%	8%	5%	1%	9%	6%	2%
Je change de lieu où dormir	4%	3%	6%	18%	7%	4%	2%	2%	7%	2%	4%
J'ai changé mes revêtements de sols intérieurs	3%	3%	3%	-	1%	5%	5%	-	5%	4%	-
J'ai utilisé une peinture à faible capacité d'accumulation de chaleur	3%	3%	3%	9%	4%	3%	1%	-	5%	3%	1%
J'ai changé mes revêtements de sols extérieurs	2%	1%	2%	7%	2%	4%	1%	-	5%	1%	-
Autre	8%	9%	7%	-	5%	5%	8%	16%	5%	6%	12%



Les dispositions prises pour améliorer le confort du logement en été



2065 personnes

Q. Parmi les dispositions suivantes, quelles sont celles que vous avez prises pour faire face aux fortes températures dans votre logement ?

Plusieurs réponses possibles - Total supérieur à 100%

Nouvelle question

	% Total	Statut d'occupation du logement							Montant mensuel de la facture d'énergie		
		Propriétaire	...dont maison individuelle	...dont immeuble collectif privé	Locataire	...dont maison individuelle	...dont immeuble collectif privé	...dont immeuble collectif en logement social	Moins de 100€	de 100€ à 199€	200€ et plus
J'ai utilisé des ventilateurs	53%	47%	44%	54%	64%	60%	72%	57%	56%	51%	55%
J'attends la tombée de la nuit	43%	40%	40%	41%	46%	38%	46%	57%	43%	44%	45%
J'ai installé une climatisation	16%	18%	19%	17%	11%	13%	11%	10%	12%	20%	15%
J'ai réalisé des travaux de rénovation énergétique	13%	20%	22%	14%	4%	9%	2%	2%	10%	15%	14%
J'ai installé des protections solaires	12%	15%	15%	15%	8%	9%	10%	5%	11%	13%	11%
J'ai végétalisé mes façades/jardins pour augmenter les zones d'ombres	5%	6%	7%	4%	4%	7%	4%	2%	5%	5%	5%
Je change de lieu où dormir	4%	4%	4%	2%	5%	3%	7%	4%	6%	4%	3%
J'ai changé mes revêtements de sols intérieurs	3%	3%	3%	3%	3%	1%	5%	3%	2%	4%	2%
J'ai utilisé une peinture à faible capacité d'accumulation de chaleur	3%	3%	4%	2%	2%	1%	3%	2%	2%	2%	2%
J'ai changé mes revêtements de sols extérieurs	2%	2%	2%	1%	2%	-	4%	1%	2%	3%	1%
Autre	8%	9%	9%	10%	6%	8%	5%	7%	6%	8%	10%



Les dispositions prises pour améliorer le confort du logement en été



Q. Parmi les dispositions suivantes, quelles sont celles que vous avez prises pour faire face aux fortes températures dans votre logement ?

Plusieurs réponses possibles - Total supérieur à 100%

Nouvelle question

	% Total	Travaux de rénovation énergétique dans le logement		Envisage de réaliser des travaux			
		Nécessaires	Pas nécessaires	L'a fait ou l'envisage	...L'a déjà fait	...Envisage de le faire	N'envisage pas de le faire
J'ai utilisé des ventilateurs	53%	56%	49%	50%	48%	50%	60%
J'attends la tombée de la nuit	43%	46%	39%	45%	45%	44%	39%
J'ai installé une climatisation	16%	16%	15%	18%	19%	19%	11%
J'ai réalisé des travaux de rénovation énergétique	13%	15%	11%	20%	25%	21%	1%
J'ai installé des protections solaires	12%	13%	10%	16%	18%	20%	5%
J'ai végétalisé mes façades/jardins pour augmenter les zones d'ombres	5%	7%	3%	7%	7%	8%	3%
Je change de lieu où dormir	4%	5%	3%	5%	5%	6%	3%
J'ai changé mes revêtements de sols intérieurs	3%	5%	-	3%	3%	4%	2%
J'ai utilisé une peinture à faible capacité d'accumulation de chaleur	3%	3%	1%	3%	3%	4%	1%
J'ai changé mes revêtements de sols extérieurs	2%	3%	-	3%	3%	3%	1%
Autre	8%	6%	11%	7%	7%	6%	10%



Les dispositions prises pour améliorer le confort du logement en été



2065 personnes

Q. Parmi les dispositions suivantes, quelles sont celles que vous avez prises pour faire face aux fortes températures dans votre logement ?

Plusieurs réponses possibles - Total supérieur à 100%

Nouvelle question

	% Total	Région											
		Ile-de-France	Hauts de France	Normandie	Centre	Bourgogne - Franche-Comté	Bretagne	Grand - Est	Pays de la Loire	Nouvelle Aquitaine	Occitanie	Auvergne - Rhône - Alpes	PACA + Corse
J'ai utilisé des ventilateurs	53%	57%	62%	28%	45%	69%	25%	48%	44%	51%	58%	53%	68%
J'attends la tombée de la nuit	43%	43%	42%	49%	43%	19%	58%	47%	53%	46%	37%	51%	31%
J'ai installé une climatisation	16%	14%	9%	2%	11%	14%	7%	8%	12%	18%	26%	25%	24%
J'ai réalisé des travaux de rénovation énergétique	13%	12%	7%	18%	8%	12%	18%	14%	13%	13%	13%	16%	15%
J'ai installé des protections solaires	12%	16%	13%	13%	13%	6%	9%	15%	6%	10%	9%	10%	17%
J'ai végétalisé mes façades/jardins pour augmenter les zones d'ombres	5%	5%	5%	1%	2%	7%	7%	1%	1%	9%	4%	6%	10%
Je change de lieu où dormir	4%	5%	3%	5%	8%	-	3%	4%	1%	6%	3%	7%	3%
J'ai changé mes revêtements de sols intérieurs	3%	3%	-	4%	-	3%	2%	2%	1%	1%	1%	9%	6%
J'ai utilisé une peinture à faible capacité d'accumulation de chaleur	3%	1%	2%	7%	1%	-	-	3%	4%	1%	4%	3%	4%
J'ai changé mes revêtements de sols extérieurs	2%	2%	1%	-	-	2%	-	-	2%	3%	-	6%	4%
Autre	8%	9%	8%	14%	12%	4%	12%	7%	9%	6%	7%	8%	5%



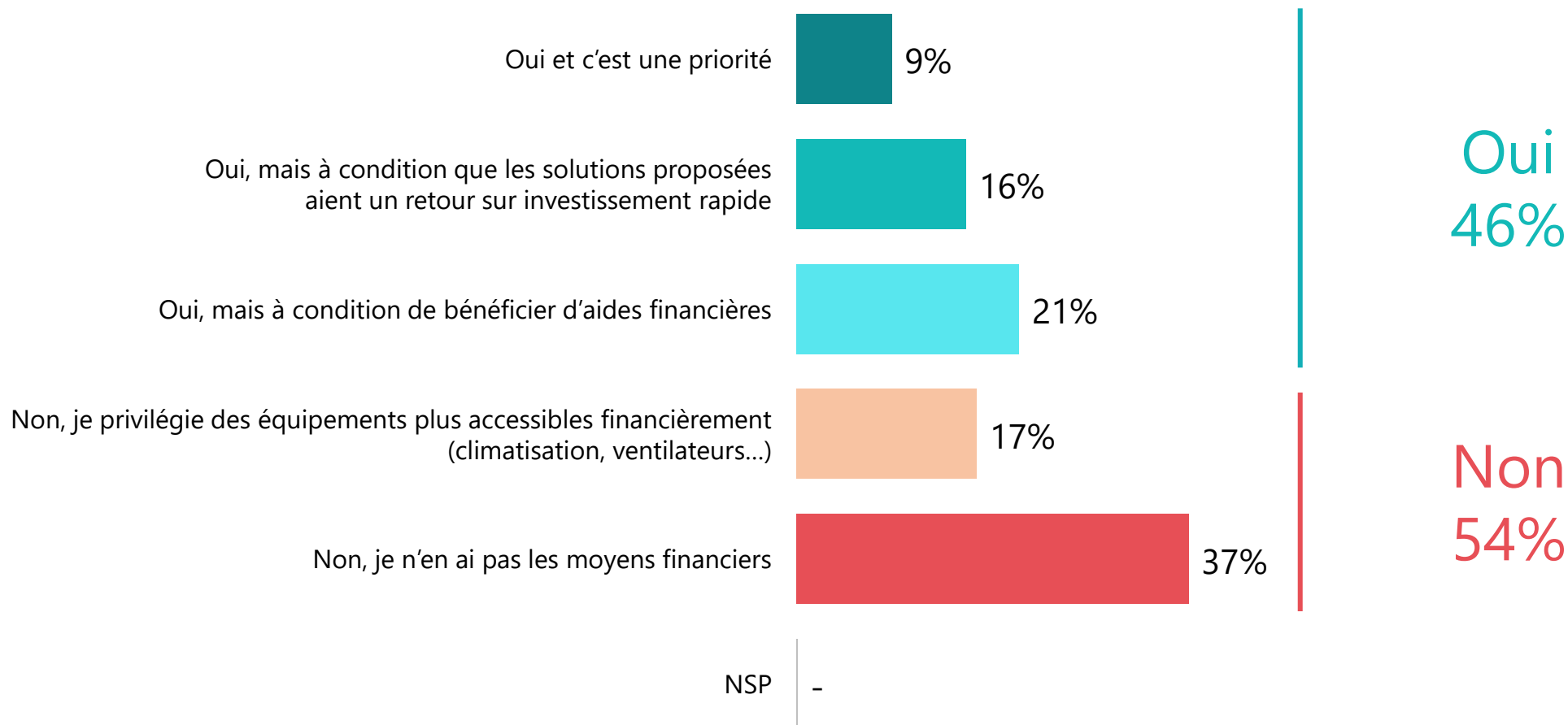
La propension à réaliser des travaux pour améliorer son confort l'été



Q. Seriez-vous prêt à réaliser des travaux de rénovation énergétique pour améliorer le confort dans votre logement l'été ?

Question posée uniquement aux personnes déclarant avoir déjà eu trop chaud, soit 89% de l'échantillon

Nouvelle question





La propension à réaliser des travaux pour améliorer son confort l'été



Q. Seriez-vous prêt à réaliser des travaux de rénovation énergétique pour améliorer le confort dans votre logement l'été ?

Question posée uniquement aux personnes déclarant avoir déjà eu trop chaud, soit 89% de l'échantillon

Nouvelle question

	% Total	Sexe		Âge					Statut		
		Homme	Femme	18-24 ans	25-34 ans	35-49 ans	50-64 ans	65 ans et plus	CSP +	CSP -	Inactif
Sous-total Oui	46%	51%	41%	42%	53%	51%	44%	38%	55%	50%	35%
...Oui et c'est une priorité	9%	10%	8%	13%	11%	12%	7%	3%	11%	13%	4%
...Oui, mais à condition que les solutions proposées aient un retour sur investissement rapide	16%	19%	14%	13%	21%	18%	13%	15%	21%	15%	13%
...Oui, mais à condition de bénéficier d'aides financières	21%	22%	19%	16%	21%	21%	24%	20%	23%	22%	18%
Sous-total Non	54%	48%	59%	57%	46%	49%	56%	61%	44%	49%	64%
...Non, je privilégie des équipements plus accessibles financièrement (climatisation, ventilateurs...)	17%	19%	15%	22%	12%	15%	16%	21%	17%	14%	20%
...Non, je n'en ai pas les moyens financiers	37%	29%	44%	35%	34%	34%	40%	40%	27%	35%	44%



La propension à réaliser des travaux pour améliorer son confort l'été



1831 personnes

Q. Seriez-vous prêt à réaliser des travaux de rénovation énergétique pour améliorer le confort dans votre logement l'été ?

Question posée uniquement aux personnes déclarant avoir déjà eu trop chaud, soit 89% de l'échantillon

Nouvelle question

	% Total	Statut d'occupation du logement							Montant mensuel de la facture d'énergie		
		Propriétaire	...dont maison individuelle	...dont immeuble collectif privé	Locataire	...dont maison individuelle	...dont immeuble collectif privé	...dont immeuble collectif en logement social	Moins de 100€	de 100€ à 199€	200€ et plus
Sous-total Oui	46%	59%	61%	51%	25%	28%	27%	20%	35%	45%	51%
...Oui et c'est une priorité	9%	10%	10%	10%	7%	8%	8%	6%	7%	7%	13%
...Oui, mais à condition que les solutions proposées aient un retour sur investissement rapide	16%	22%	23%	18%	7%	7%	8%	4%	11%	15%	19%
...Oui, mais à condition de bénéficier d'aides financières	21%	27%	28%	23%	11%	13%	11%	10%	17%	23%	19%
Sous-total Non	54%	40%	38%	48%	74%	71%	72%	80%	64%	54%	49%
...Non, je privilégie des équipements plus accessibles financièrement (climatisation, ventilateurs...)	17%	18%	16%	28%	14%	14%	14%	13%	17%	17%	20%
...Non, je n'en ai pas les moyens financiers	37%	22%	22%	20%	60%	57%	58%	67%	47%	37%	29%



La propension à réaliser des travaux pour améliorer son confort l'été



Q. Seriez-vous prêt à réaliser des travaux de rénovation énergétique pour améliorer le confort dans votre logement l'été ?

Question posée uniquement aux personnes déclarant avoir déjà eu trop chaud, soit 89% de l'échantillon

Nouvelle question

	% Total	Travaux de rénovation énergétique dans le logement		Envisage de réaliser des travaux			
		Nécessaires	Pas nécessaires	L'a fait ou l'envisage	...L'a déjà fait	...Envisage de le faire	N'envisage pas de le faire
Sous-total Oui	46%	56%	28%	59%	59%	69%	14%
...Oui et c'est une priorité	9%	12%	3%	11%	10%	14%	3%
...Oui, mais à condition que les solutions proposées aient un retour sur investissement rapide	16%	20%	9%	21%	22%	25%	4%
...Oui, mais à condition de bénéficier d'aides financières	21%	24%	16%	27%	27%	30%	7%
Sous-total Non	54%	44%	71%	40%	40%	30%	85%
...Non, je privilégie des équipements plus accessibles financièrement (climatisation, ventilateurs...)	17%	11%	28%	17%	18%	14%	18%
...Non, je n'en ai pas les moyens financiers	37%	33%	43%	23%	22%	16%	67%



La propension à réaliser des travaux pour améliorer son confort l'été



Q. Seriez-vous prêt à réaliser des travaux de rénovation énergétique pour améliorer le confort dans votre logement l'été ?

Question posée uniquement aux personnes déclarant avoir déjà eu trop chaud, soit 89% de l'échantillon

Nouvelle question

	% Total	Région											
		Ile-de-France	Hauts de France	Normandie	Centre	Bourgogne - Franche-Comté	Bretagne	Grand-Est	Pays de la Loire	Nouvelle Aquitaine	Occitanie	Auvergne - Rhône - Alpes	PACA + Corse
Sous-total Oui	46%	50%	47%	42%	51%	43%	46%	42%	56%	32%	42%	49%	45%
...Oui et c'est une priorité	9%	12%	9%	9%	11%	15%	6%	6%	11%	3%	10%	3%	14%
...Oui, mais à condition que les solutions proposées aient un retour sur investissement rapide	16%	18%	18%	13%	8%	11%	23%	17%	20%	12%	13%	20%	11%
...Oui, mais à condition de bénéficier d'aides financières	21%	20%	20%	20%	32%	17%	17%	19%	25%	17%	19%	26%	20%
Sous-total Non	54%	50%	53%	57%	48%	56%	52%	57%	44%	65%	58%	51%	55%
...Non, je privilégie des équipements plus accessibles financièrement (climatisation, ventilateurs...)	17%	19%	11%	13%	15%	10%	11%	18%	16%	19%	20%	19%	22%
...Non, je n'en ai pas les moyens financiers	37%	31%	42%	44%	33%	46%	41%	39%	28%	46%	38%	32%	33%



04

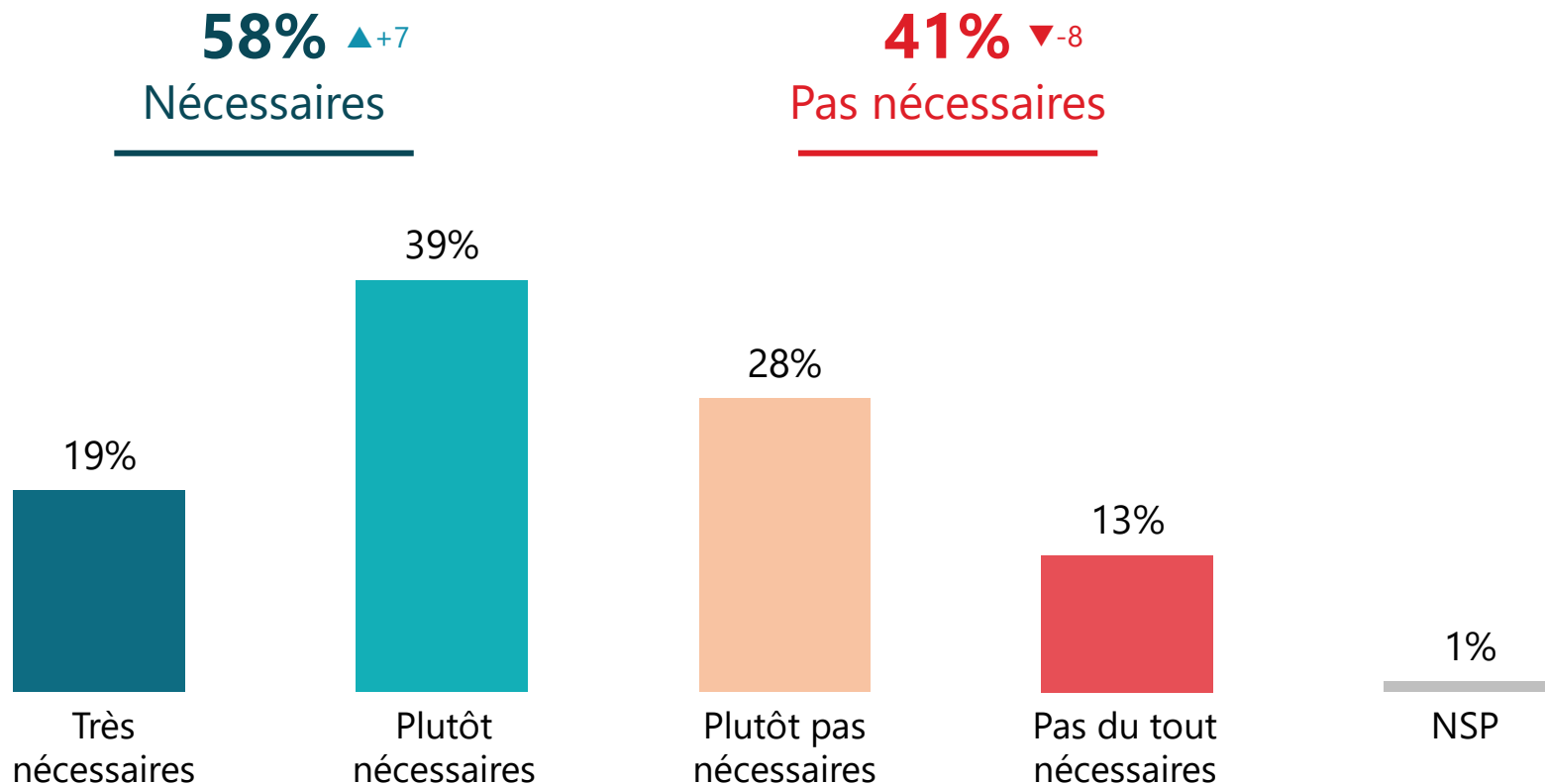
La sensibilisation à
la rénovation énergétique



“ La nécessité de réaliser des travaux de rénovation énergétique dans son logement



Q. Selon vous, des travaux de rénovation énergétique sont-ils nécessaires ou pas nécessaires dans votre logement (isolation des fenêtres, des murs, des sols, changement du chauffage, etc.) autant pour lutter contre le froid que la canicule ?*



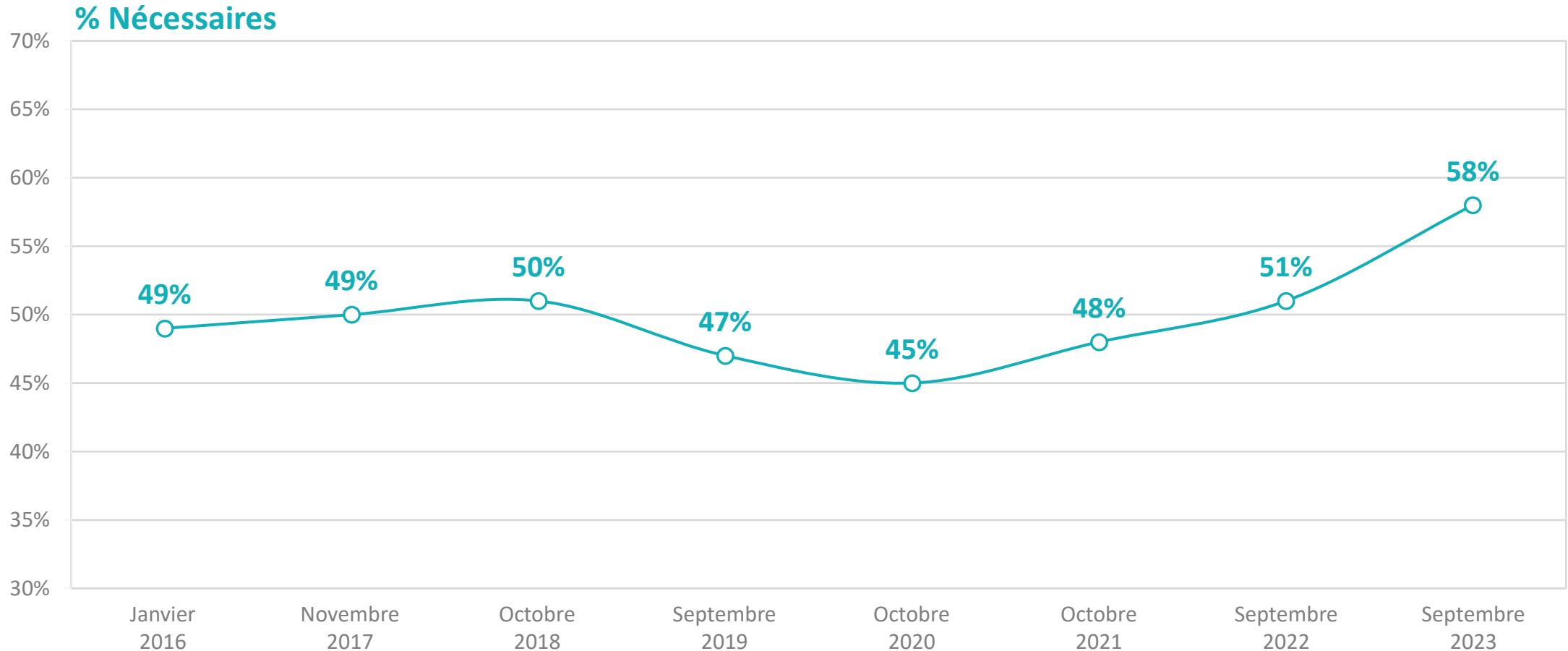
*Jusqu'en 2022, la question était posée de la façon suivante : « Selon vous, des travaux de rénovation énergétique sont-ils nécessaires ou pas nécessaires dans votre logement (isolation des fenêtres, des murs, des sols, changement du chauffage, etc.)? »



La nécessité de réaliser des travaux de rénovation énergétique dans son logement



Q. Selon vous, des travaux de rénovation énergétique sont-ils nécessaires ou pas nécessaires dans votre logement (isolation des fenêtres, des murs, des sols, changement du chauffage, etc.) autant pour lutter contre le froid que la canicule ?*





La nécessité de réaliser des travaux de rénovation énergétique dans son logement



Q. Selon vous, des travaux de rénovation énergétique sont-ils nécessaires ou pas nécessaires dans votre logement (isolation des fenêtres, des murs, des sols, changement du chauffage, etc.) autant pour lutter contre le froid que la canicule ?

	% Total	Sexe		Âge					Statut		
		Homme	Femme	18-24 ans	25-34 ans	35-49 ans	50-64 ans	65 ans et plus	CSP +	CSP -	Inactif
Sous-total Nécessaires	58%	59%	58%	58%	71%	66%	61%	43%	62%	67%	50%
...Très nécessaires	19%	18%	20%	21%	28%	22%	21%	10%	18%	26%	16%
...Plutôt nécessaires	39%	41%	38%	37%	43%	44%	40%	33%	44%	41%	34%
Sous-total Pas nécessaires	41%	41%	41%	42%	29%	34%	38%	57%	38%	32%	50%
...Plutôt pas nécessaires	28%	28%	28%	31%	20%	23%	27%	37%	28%	21%	33%
...Pas du tout nécessaires	13%	13%	13%	11%	9%	11%	11%	20%	10%	11%	17%



La nécessité de réaliser des travaux de rénovation énergétique dans son logement



Q. Selon vous, des travaux de rénovation énergétique sont-ils nécessaires ou pas nécessaires dans votre logement (isolation des fenêtres, des murs, des sols, changement du chauffage, etc.) autant pour lutter contre le froid que la canicule ?

	% Total	Statut d'occupation du logement							Montant mensuel de la facture d'énergie		
		Propriétaire	...dont maison individuelle	...dont immeuble collectif privé	Locataire	...dont maison individuelle	...dont immeuble collectif privé	...dont immeuble collectif en logement social	Moins de 100€	de 100€ à 199€	200€ et plus
Sous-total Nécessaires	58%	53%	51%	57%	68%	72%	67%	67%	55%	60%	59%
...Très nécessaires	19%	13%	12%	14%	30%	29%	30%	33%	21%	18%	20%
...Plutôt nécessaires	39%	40%	39%	43%	38%	43%	37%	34%	34%	42%	39%
Sous-total Pas nécessaires	41%	47%	49%	42%	32%	28%	33%	33%	44%	40%	41%
...Plutôt pas nécessaires	28%	33%	35%	26%	21%	19%	25%	17%	28%	28%	28%
...Pas du tout nécessaires	13%	14%	14%	16%	11%	9%	8%	16%	16%	12%	13%



La nécessité de réaliser des travaux de rénovation énergétique dans son logement



Q. Selon vous, des travaux de rénovation énergétique sont-ils nécessaires ou pas nécessaires dans votre logement (isolation des fenêtres, des murs, des sols, changement du chauffage, etc.) autant pour lutter contre le froid que la canicule ?

	% Total	Envisage de réaliser des travaux			
		L'a fait ou l'envisage	...L'a déjà fait	...Envisage de le faire	N'envisage pas de le faire
Sous-total Nécessaires	58%	61%	56%	71%	53%
...Très nécessaires	19%	17%	15%	20%	23%
...Plutôt nécessaires	39%	44%	41%	51%	30%
Sous-total Pas nécessaires	41%	38%	44%	28%	47%
...Plutôt pas nécessaires	28%	29%	33%	24%	25%
...Pas du tout nécessaires	13%	9%	11%	4%	22%



La nécessité de réaliser des travaux de rénovation énergétique dans son logement



Q. Selon vous, des travaux de rénovation énergétique sont-ils nécessaires ou pas nécessaires dans votre logement (isolation des fenêtres, des murs, des sols, changement du chauffage, etc.) autant pour lutter contre le froid que la canicule ?

	% Total	Région											
		Ile-de-France	Hauts de France	Normandie	Centre	Bourgogne - Franche-Comté	Bretagne	Grand -Est	Pays de la Loire	Nouvelle Aquitaine	Occitanie	Auvergne - Rhône - Alpes	PACA + Corse
Sous-total Nécessaires	58%	63%	67%	54%	65%	64%	48%	61%	55%	47%	52%	61%	57%
...Très nécessaires	19%	22%	22%	19%	15%	18%	17%	19%	17%	16%	19%	20%	18%
...Plutôt nécessaires	39%	41%	45%	35%	50%	46%	31%	42%	38%	31%	33%	41%	39%
Sous-total Pas nécessaires	41%	37%	33%	43%	35%	36%	51%	39%	45%	53%	48%	38%	42%
...Plutôt pas nécessaires	28%	27%	22%	39%	26%	21%	36%	26%	29%	33%	36%	23%	26%
...Pas du tout nécessaires	13%	10%	11%	4%	9%	15%	15%	13%	16%	20%	12%	15%	16%

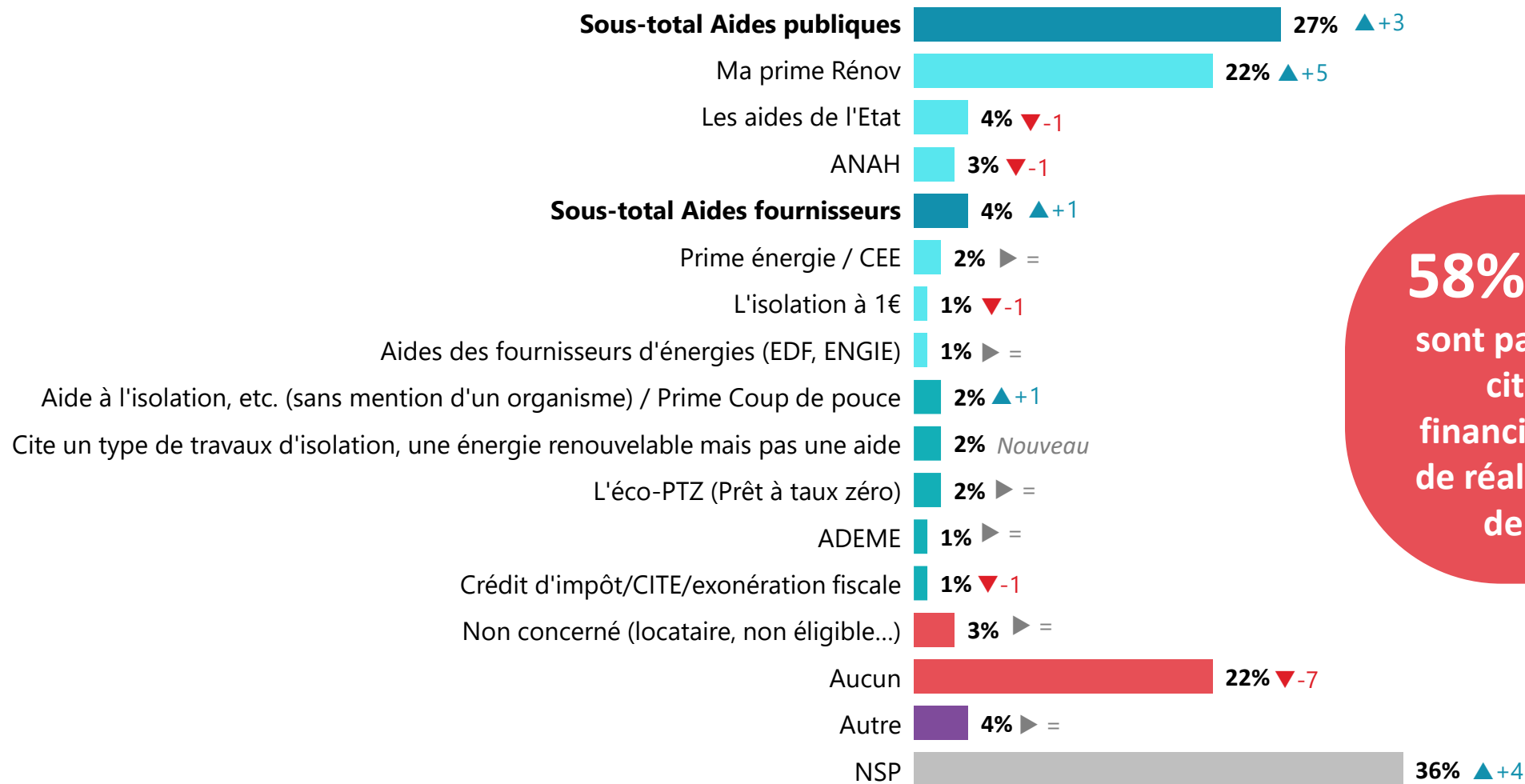


La notoriété des aides financières pour la réalisation de travaux de rénovation énergétique



Q. Quelles sont toutes les aides financières permettant de réaliser des travaux de rénovation énergétique que vous connaissez ne serait-ce que de nom ?

Question ouverte - Réponses spontanées



58% des Français ne sont pas en mesure de citer une aide financière permettant de réaliser des travaux de rénovation ▼-3



La notoriété des aides financières pour la réalisation de travaux de rénovation énergétique



Q. Quelles sont toutes les aides financières permettant de réaliser des travaux de rénovation énergétique que vous connaissez ne serait-ce que de nom ?

Question ouverte - Réponses spontanées

	% Total	Sexe		Âge					Statut		
		Homme	Femme	18-24 ans	25-34 ans	35-49 ans	50-64 ans	65 ans et plus	CSP +	CSP -	Inactif
Sous-total Aides publiques	27%	29%	26%	14%	21%	28%	32%	31%	28%	27%	27%
...Ma prime Rénov	22%	22%	21%	12%	17%	23%	24%	25%	24%	19%	22%
...Les aides de l'Etat	4%	4%	3%	2%	4%	3%	5%	4%	2%	5%	4%
...ANAH	3%	3%	3%	1%	3%	3%	3%	2%	2%	4%	2%
Sous-total Aides fournisseurs	4%	3%	5%	6%	4%	4%	5%	2%	4%	4%	4%
...Prime énergie / CEE	2%	2%	2%	3%	2%	2%	2%	1%	2%	2%	2%
Aide à l'isolation, etc (sans mention d'un organisme) / Prime Coup de pouce	2%	2%	2%	3%	3%	1%	2%	2%	2%	1%	2%
Cite un type de travaux d'isolation, une énergie renouvelable mais pas une aide	2%	2%	2%	2%	2%	1%	1%	3%	2%	2%	2%
L'éco-PTZ (Prêt à taux zéro)	2%	2%	1%	1%	1%	2%	2%	1%	1%	3%	1%
Non concerné (locataire, non éligible...)	3%	3%	3%	-	2%	3%	4%	5%	3%	2%	5%
Aucun	22%	23%	21%	18%	20%	21%	23%	23%	19%	23%	22%
Autre	3%	4%	3%	7%	4%	3%	3%	2%	3%	3%	3%
NSP	36%	33%	39%	49%	43%	35%	31%	33%	38%	37%	35%



La notoriété des aides financières pour la réalisation de travaux de rénovation énergétique



Q. Quelles sont toutes les aides financières permettant de réaliser des travaux de rénovation énergétique que vous connaissez ne serait-ce que de nom ?

Question ouverte - Réponses spontanées

	% Total	Statut d'occupation du logement							Montant mensuel de la facture d'énergie		
		Propriétaire	...dont maison individuelle	...dont immeuble collectif privé	Locataire	...dont maison individuelle	...dont immeuble collectif privé	...dont immeuble collectif en logement social	Moins de 100€	de 100€ à 199€	200€ et plus
Sous-total Aides publiques	27%	34%	35%	32%	18%	20%	20%	14%	27%	29%	27%
...Ma prime Rénov	22%	28%	28%	28%	13%	14%	13%	10%	21%	23%	21%
...Les aides de l'Etat	4%	3%	3%	4%	5%	5%	7%	3%	5%	4%	3%
...ANAH	3%	5%	5%	2%	-	-	-	-	2%	4%	2%
Sous-total Aides fournisseurs	4%	5%	6%	1%	3%	4%	3%	3%	4%	4%	4%
...Prime énergie / CEE	2%	3%	3%	1%	1%	1%	2%	1%	2%	2%	2%
Aide à l'isolation, etc (sans mention d'un organisme) / Prime Coup de pouce	2%	2%	2%	2%	2%	-	3%	4%	2%	2%	2%
Cite un type de travaux d'isolation, une énergie renouvelable mais pas une aide	2%	1%	2%	1%	3%	1%	4%	3%	1%	2%	2%
L'éco-PTZ (Prêt à taux zéro)	2%	2%	2%	2%	1%	2%	1%	1%	2%	2%	2%
Non concerné (locataire, non éligible...)	3%	1%	1%	-	8%	9%	6%	9%	4%	3%	3%
Aucun	22%	19%	18%	23%	25%	19%	25%	31%	22%	22%	25%
Autre	3%	4%	3%	4%	3%	5%	3%	1%	4%	4%	3%
NSP	36%	34%	34%	35%	37%	40%	36%	35%	35%	33%	34%



La notoriété des aides financières pour la réalisation de travaux de rénovation énergétique



Q. Quelles sont toutes les aides financières permettant de réaliser des travaux de rénovation énergétique que vous connaissez ne serait-ce que de nom ?

Question ouverte - Réponses spontanées

	% Total	Travaux de rénovation énergétique dans le logement		Envisage de réaliser des travaux			
		Nécessaires	Pas nécessaires	L'a fait ou l'envisage	...L'a déjà fait	...Envisage de le faire	N'envisage pas de le faire
Sous-total Aides publiques	27%	28%	27%	32%	34%	32%	18%
...Ma prime Rénov	22%	21%	22%	25%	27%	25%	14%
...Les aides de l'Etat	4%	4%	3%	4%	3%	4%	3%
...ANAH	3%	3%	3%	4%	5%	4%	1%
Sous-total Aides fournisseurs	4%	5%	3%	5%	5%	5%	2%
...Prime énergie / CEE	2%	2%	1%	3%	3%	3%	-
Aide à l'isolation, etc (sans mention d'un organisme) / Prime Coup de pouce	2%	2%	2%	2%	2%	3%	1%
Cite un type de travaux d'isolation, une énergie renouvelable mais pas une aide	2%	2%	2%	2%	2%	3%	1%
L'éco-PTZ (Prêt à taux zéro)	2%	2%	1%	2%	3%	2%	1%
Non concerné (locataire, non éligible...)	3%	4%	2%	1%	2%	1%	7%
Aucun	22%	21%	23%	20%	19%	19%	27%
Autre	3%	3%	3%	4%	4%	4%	2%
NSP	36%	35%	37%	33%	32%	33%	42%



La notoriété des aides financières pour la réalisation de travaux de rénovation énergétique



Q. Quelles sont toutes les aides financières permettant de réaliser des travaux de rénovation énergétique que vous connaissez ne serait-ce que de nom ?

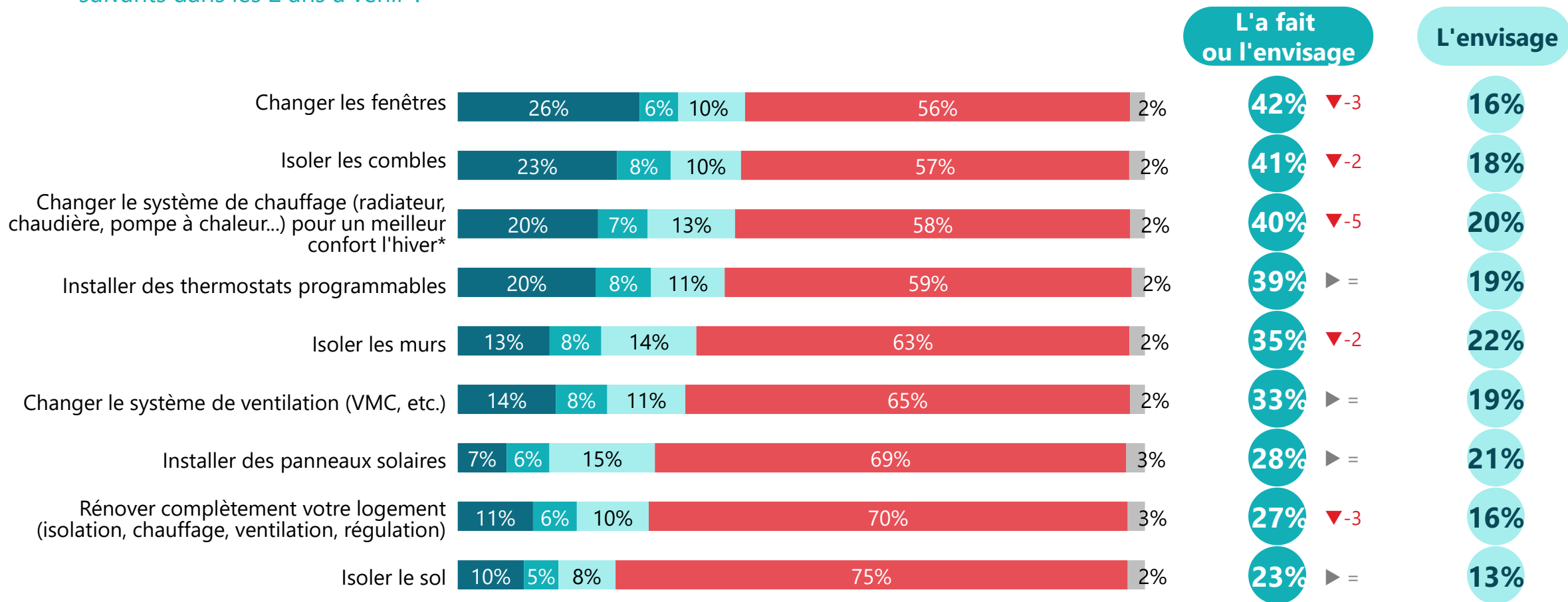
Question ouverte - Réponses spontanées

	% Total	Région											
		Ile-de-France	Hauts de France	Normandie	Centre	Bourgogne - Franche-Comté	Bretagne	Grand-Est	Pays de la Loire	Nouvelle Aquitaine	Occitanie	Auvergne - Rhône - Alpes	PACA + Corse
Sous-total Aides publiques	27%	21%	29%	31%	42%	26%	38%	27%	37%	20%	32%	28%	22%
...Ma prime Rénov	22%	17%	23%	20%	28%	25%	29%	24%	29%	14%	25%	23%	19%
...Les aides de l'Etat	4%	2%	5%	8%	9%	3%	2%	3%	5%	4%	5%	2%	1%
...ANAH	3%	2%	2%	4%	6%	3%	6%	2%	4%	2%	3%	2%	2%
Sous-total Aides fournisseurs	4%	2%	10%	3%	10%	5%	6%	3%	5%	2%	5%	3%	1%
...Prime énergie / CEE	2%	1%	4%	2%	7%	2%	2%	1%	5%	1%	2%	2%	-
Aide à l'isolation, etc (sans mention d'un organisme) / Prime Coup de pouce	2%	2%	3%	2%	1%	2%	1%	2%	2%	2%	1%	3%	3%
Cite un type de travaux d'isolation, une énergie renouvelable mais pas une aide	2%	2%	2%	4%	2%	2%	2%	-	1%	1%	4%	1%	3%
L'éco-PTZ (Prêt à taux zéro)	2%	1%	3%	1%	-	4%	-	3%	1%	2%	1%	2%	1%
Non concerné (locataire, non éligible...)	3%	4%	2%	3%	1%	3%	4%	4%	5%	3%	2%	4%	3%
Aucun	22%	23%	17%	23%	15%	22%	23%	18%	19%	27%	23%	24%	22%
Autre	3%	3%	3%	5%	1%	4%	3%	3%	3%	3%	2%	3%	6%
NSP	36%	42%	34%	30%	35%	34%	24%	37%	28%	41%	34%	36%	40%

“ La réalisation de travaux de rénovation énergétique



Q. Avez-vous réalisé (il y a moins de 10 ans) ou envisagez-vous de réaliser les types de travaux de rénovation énergétiques suivants dans les 2 ans à venir ?



- Vous l'avez déjà fait, il y a moins de 10 ans
- Vous envisagez de le faire dans les 2 années à venir et vous avez un projet bien avancé
- Vous envisagez de le faire mais vous hésitez encore
- Vous n'envisagez pas de le faire
- NSP

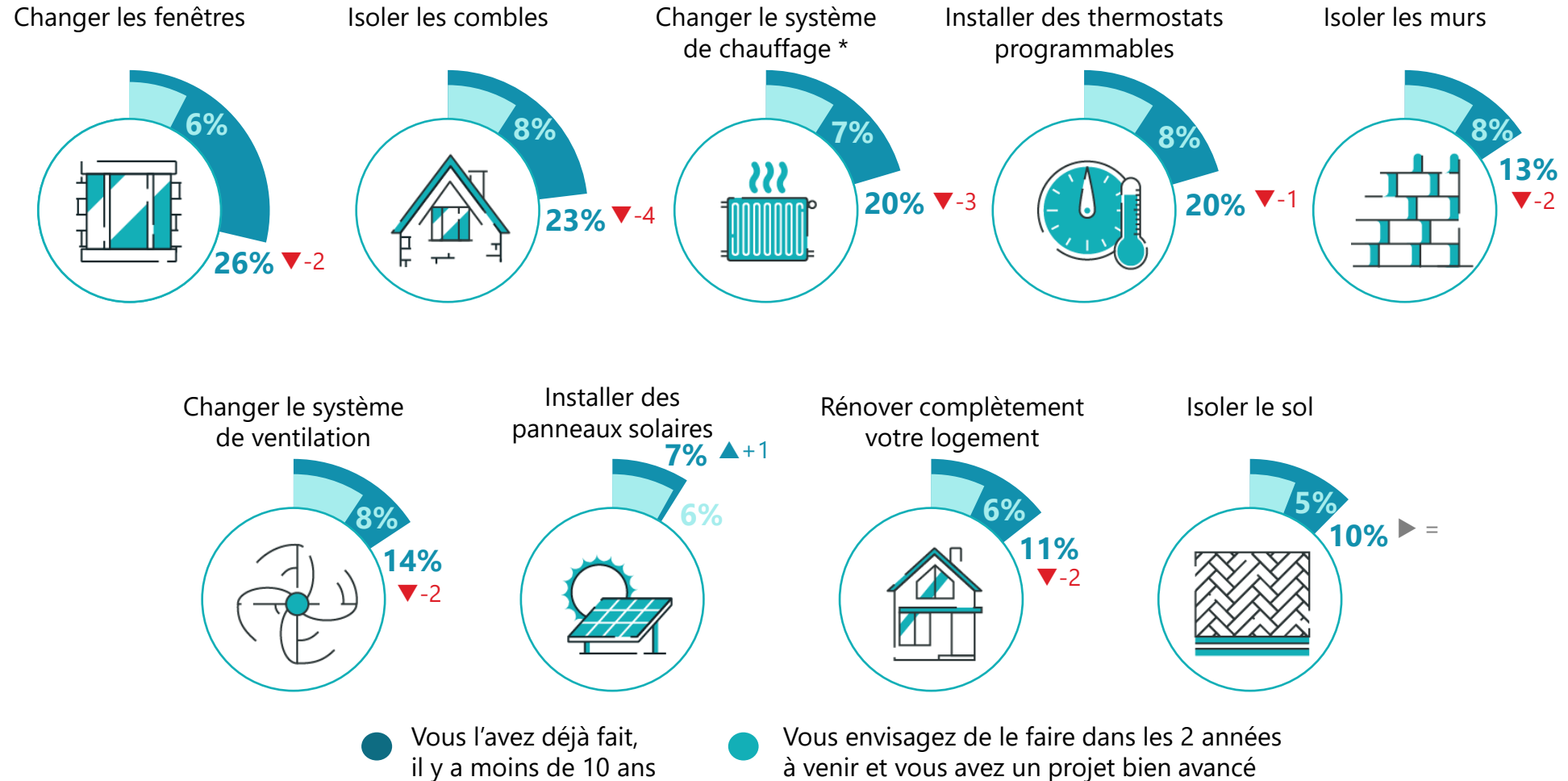
“ La réalisation de travaux de rénovation énergétique

Q. Avez-vous réalisé (il y a moins de 10 ans) ou envisagez-vous de réaliser les types de travaux de rénovation énergétiques suivants dans les 2 ans à venir ?

50% ▼-4
des Français ont déjà réalisé au moins un type de travaux

49% ▼-1
en envisagent au moins un

51% ▲+1
n'ont pas fait de travaux et n'envisagent pas d'en faire



“ La réalisation de travaux de rénovation énergétique



Q. Avez-vous réalisé (il y a moins de 10 ans) ou envisagez-vous de réaliser les types de travaux de rénovation énergétiques suivants dans les 2 ans à venir ?

	% Fait ou envisagé	Sexe		Âge					Statut		
		Homme	Femme	18-24 ans	25-34 ans	35-49 ans	50-64 ans	65 ans et plus	CSP +	CSP -	Inactif
A déjà réalisé au moins un type de travaux	50%	52%	47%	38%	39%	47%	51%	61%	53%	42%	52%
Envisage au moins un type de travaux	49%	52%	47%	57%	54%	54%	48%	40%	61%	51%	41%
Changer les fenêtres	42%	43%	41%	36%	40%	42%	41%	46%	47%	38%	41%
Isoler les combles	41%	43%	40%	41%	40%	42%	40%	41%	47%	39%	40%
Changer le système de chauffage pour un meilleur confort l'hiver	40%	43%	38%	43%	40%	45%	38%	39%	46%	39%	38%
Installer des thermostats programmables	39%	40%	38%	47%	41%	44%	34%	35%	49%	39%	32%
Isoler les murs	35%	37%	33%	39%	39%	38%	34%	29%	43%	36%	29%
Changer le système de ventilation (VMC, etc.)	33%	34%	32%	40%	39%	39%	29%	25%	40%	35%	26%
Installer des panneaux solaires	28%	32%	25%	32%	32%	36%	25%	23%	39%	28%	22%
Rénover complètement votre logement	27%	30%	26%	37%	34%	32%	26%	19%	35%	30%	22%
Isoler le sol	23%	23%	23%	32%	31%	27%	17%	16%	32%	23%	17%



La réalisation de travaux de rénovation énergétique



2065 personnes

Q. Avez-vous réalisé (il y a moins de 10 ans) ou envisagez-vous de réaliser les types de travaux de rénovation énergétiques suivants dans les 2 ans à venir ?

	% Fait ou envisagé	Statut d'occupation du logement							Montant mensuel de la facture d'énergie		
		Propriétaire	...dont maison individuelle	...dont immeuble collectif privé	Locataire	...dont maison individuelle	...dont immeuble collectif privé	...dont immeuble collectif en logement social	Moins de 100€	de 100€ à 199€	200€ et plus
A déjà réalisé au moins un type de travaux	50%	67%	71%	53%	23%	33%	20%	16%	35%	51%	57%
Envisage au moins un type de travaux	49%	62%	66%	49%	30%	34%	32%	21%	38%	50%	55%
Changer les fenêtres	42%	55%	57%	53%	21%	25%	20%	18%	32%	42%	47%
Isoler les combles	41%	56%	67%	18%	17%	25%	15%	11%	27%	41%	48%
Changer le système de chauffage pour un meilleur confort l'hiver	40%	53%	59%	36%	22%	28%	22%	15%	27%	43%	46%
Installer des thermostats programmables	39%	48%	51%	41%	24%	25%	26%	18%	28%	39%	47%
Isoler les murs	35%	45%	49%	34%	19%	22%	18%	17%	26%	36%	39%
Changer le système de ventilation (VMC, etc.)	33%	40%	43%	28%	22%	24%	22%	20%	25%	33%	36%
Installer des panneaux solaires	28%	37%	44%	15%	15%	22%	12%	12%	19%	28%	34%
Rénover complètement votre logement	27%	35%	37%	29%	16%	18%	14%	16%	21%	27%	33%
Isoler le sol	23%	28%	30%	19%	16%	17%	18%	12%	17%	24%	25%



La réalisation de travaux de rénovation énergétique



Q. Avez-vous réalisé (il y a moins de 10 ans) ou envisagez-vous de réaliser les types de travaux de rénovation énergétiques suivants dans les 2 ans à venir ?

	% Fait ou envisagé	Travaux de rénovation énergétique dans le logement		Envisage de réaliser des travaux	
		Nécessaires	Pas nécessaires	L'a fait ou l'envisage	...L'a déjà fait
A déjà réalisé au moins un type de travaux	50%	47%	53%	74%	100%
Envisage au moins un type de travaux	49%	60%	34%	73%	63%
Changer les fenêtres	42%	47%	35%	62%	69%
Isoler les combles	41%	45%	35%	61%	67%
Changer le système de chauffage pour un meilleur confort l'hiver	40%	46%	33%	60%	64%
Installer des thermostats programmables	39%	43%	33%	58%	61%
Isoler les murs	35%	42%	23%	51%	55%
Changer le système de ventilation (VMC, etc.)	33%	38%	25%	49%	51%
Installer des panneaux solaires	28%	32%	23%	43%	42%
Rénover complètement votre logement	27%	34%	18%	41%	42%
Isoler le sol	23%	28%	16%	34%	36%

“ La réalisation de travaux de rénovation énergétique



Q. Avez-vous réalisé (il y a moins de 10 ans) ou envisagez-vous de réaliser les types de travaux de rénovation énergétiques suivants dans les 2 ans à venir ?

	% Fait ou envisagé	Région											
		Ile-de-France	Hauts de France	Normandie	Centre	Bourgogne - Franche-Comté	Bretagne	Grand -Est	Pays de la Loire	Nouvelle Aquitaine	Occitanie	Auvergne - Rhône - Alpes	PACA + Corse
A déjà réalisé au moins un type de travaux	50%	48%	46%	48%	53%	44%	52%	53%	58%	44%	53%	54%	46%
Envisage au moins un type de travaux	49%	49%	54%	56%	59%	42%	57%	42%	49%	41%	49%	53%	45%
Changer les fenêtres	42%	44%	37%	37%	53%	43%	48%	46%	38%	32%	41%	41%	45%
Isoler les combles	41%	32%	43%	51%	48%	40%	49%	42%	47%	40%	44%	43%	37%
Changer le système de chauffage pour un meilleur confort l'hiver	40%	41%	41%	43%	46%	35%	44%	35%	44%	31%	44%	42%	41%
Installer des thermostats programmables	39%	39%	42%	41%	52%	35%	49%	44%	38%	34%	35%	35%	34%
Isoler les murs	35%	37%	36%	37%	39%	37%	35%	35%	36%	27%	30%	36%	33%
Changer le système de ventilation (VMC, etc.)	33%	33%	36%	42%	44%	37%	34%	29%	37%	27%	28%	33%	31%
Installer des panneaux solaires	28%	26%	29%	27%	31%	26%	30%	22%	30%	30%	34%	31%	30%
Rénover complètement votre logement	27%	31%	30%	29%	33%	31%	25%	24%	29%	22%	26%	28%	27%
Isoler le sol	23%	25%	21%	21%	25%	17%	28%	27%	20%	19%	19%	24%	26%



05

Les freins et les leviers
à la rénovation énergétique



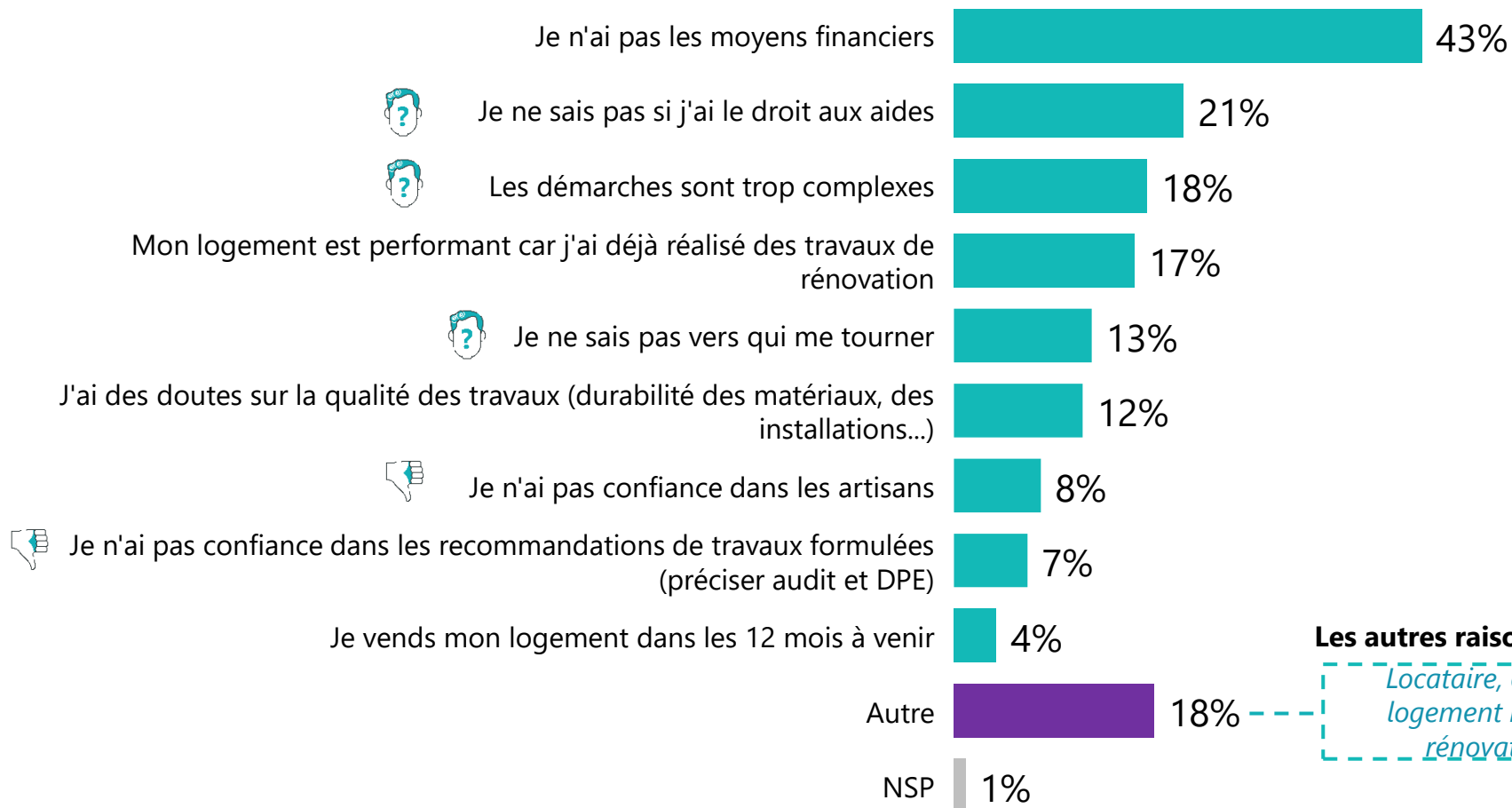


Les raisons d'hésiter à réaliser des travaux de rénovation énergétique



Q. Quelles sont les raisons pour lesquelles vous pouvez hésiter à réaliser des travaux de rénovation énergétique ?

Nouvelle question



38% ne savent pas quoi faire

13% manquent de confiance

Les autres raisons les plus courantes

Locataire, en copropriété, logement neuf ou encore rénovation récente

Les raisons d'hésiter à réaliser des travaux de rénovation énergétique



Q. Quelles sont les raisons pour lesquelles vous pouvez hésiter à réaliser des travaux de rénovation énergétique ?

Nouvelle question

	% Total	Sexe		Âge					Statut		
		Homme	Femme	18-24 ans	25-34 ans	35-49 ans	50-64 ans	65 ans et plus	CSP +	CSP -	Inactif
Sous-total N'a pas encore réalisé des travaux	89%	87%	90%	91%	92%	92%	88%	84%	88%	92%	86%
Sous-total ne sait pas quoi faire	38%	41%	35%	36%	35%	43%	41%	31%	42%	41%	33%
Sous-total Manque de confiance	13%	15%	11%	10%	13%	16%	12%	12%	17%	13%	12%
Je n'ai pas les moyens financiers	43%	40%	46%	44%	47%	46%	45%	36%	39%	50%	40%
Je ne sais pas si j'ai le droit aux aides	21%	22%	21%	18%	17%	23%	25%	20%	24%	20%	20%
Les démarches sont trop complexes	18%	20%	16%	15%	20%	21%	16%	16%	20%	20%	15%
Mon logement est performant car j'ai déjà réalisé des travaux de rénovation	17%	20%	14%	13%	13%	13%	15%	25%	18%	12%	20%
Je ne sais pas vers qui me tourner	13%	13%	12%	16%	13%	15%	14%	8%	15%	14%	10%
J'ai des doutes sur la qualité des travaux (durabilité des matériaux, des installations...)	12%	14%	10%	10%	9%	11%	13%	14%	15%	10%	12%
Je n'ai pas confiance dans les artisans	8%	9%	7%	4%	7%	12%	8%	7%	10%	9%	6%
Je n'ai pas confiance dans les recommandations de travaux formulées (préciser audit et DPE)	7%	8%	6%	7%	8%	6%	5%	8%	9%	6%	7%
Je vends mon logement dans les 12 mois à venir	4%	4%	4%	5%	7%	3%	3%	3%	4%	4%	3%
Autre	18%	17%	20%	12%	14%	18%	19%	24%	14%	16%	23%

Les raisons d'hésiter à réaliser des travaux de rénovation énergétique



Q. Quelles sont les raisons pour lesquelles vous pouvez hésiter à réaliser des travaux de rénovation énergétique ?

Nouvelle question

	% Total	Statut d'occupation du logement							Montant mensuel de la facture d'énergie		
		Propriétaire	...dont maison individuelle	...dont immeuble collectif privé	Locataire	...dont maison individuelle	...dont immeuble collectif privé	...dont immeuble collectif en logement social	Moins de 100€	de 100€ à 199€	200€ et plus
Sous-total N'a pas encore réalisé des travaux	89%	85%	85%	83%	95%	94%	95%	96%	87%	90%	89%
Sous-total ne sait pas quoi faire	38%	42%	44%	37%	30%	30%	34%	25%	34%	38%	40%
Sous-total Manque de confiance	13%	18%	19%	15%	6%	6%	5%	5%	9%	13%	15%
Je n'ai pas les moyens financiers	43%	42%	44%	36%	43%	43%	41%	45%	42%	45%	44%
Je ne sais pas si j'ai le droit aux aides	21%	24%	25%	18%	18%	19%	16%	20%	19%	22%	23%
Les démarches sont trop complexes	18%	21%	22%	19%	12%	12%	16%	8%	13%	18%	20%
Mon logement est performant car j'ai déjà réalisé des travaux de rénovation	17%	23%	24%	20%	6%	5%	8%	5%	16%	15%	19%
Je ne sais pas vers qui me tourner	13%	13%	15%	9%	11%	9%	14%	10%	12%	13%	14%
J'ai des doutes sur la qualité des travaux (durabilité des matériaux, des installations...)	12%	17%	18%	11%	5%	6%	4%	4%	7%	11%	17%
Je n'ai pas confiance dans les artisans	8%	11%	11%	8%	3%	4%	2%	4%	6%	8%	9%
Je n'ai pas confiance dans les recommandations de travaux formulées (préciser audit et DPE)	7%	10%	10%	8%	3%	3%	3%	1%	4%	7%	7%
Je vends mon logement dans les 12 mois à venir	4%	5%	5%	6%	2%	3%	3%	0%	3%	4%	4%
Autre	18%	8%	6%	18%	37%	38%	35%	40%	24%	19%	15%

Les raisons d'hésiter à réaliser des travaux de rénovation énergétique



Q. Quelles sont les raisons pour lesquelles vous pouvez hésiter à réaliser des travaux de rénovation énergétique ?

Nouvelle question

	% Total	Travaux de rénovation énergétique dans le logement		Envisage de réaliser des travaux			
		Nécessaires	Pas nécessaires	L'a fait ou l'envisage	...L'a déjà fait	...Envisage de le faire	N'envisage pas de le faire
Sous-total N'a pas encore réalisé des travaux	89%	95%	79%	88%	85%	92%	92%
Sous-total ne sait pas quoi faire	38%	45%	26%	45%	41%	52%	24%
Sous-total Manque de confiance	13%	15%	10%	16%	16%	19%	7%
Je n'ai pas les moyens financiers	43%	47%	37%	45%	43%	47%	41%
Je ne sais pas si j'ai le droit aux aides	21%	26%	14%	25%	23%	30%	12%
Les démarches sont trop complexes	18%	21%	12%	22%	21%	26%	9%
Mon logement est performant car j'ai déjà réalisé des travaux de rénovation	17%	8%	29%	20%	25%	16%	9%
Je ne sais pas vers qui me tourner	13%	17%	6%	16%	13%	20%	6%
J'ai des doutes sur la qualité des travaux (durabilité des matériaux, des installations...)	12%	13%	10%	16%	16%	19%	4%
Je n'ai pas confiance dans les artisans	8%	10%	5%	10%	9%	12%	5%
Je n'ai pas confiance dans les recommandations de travaux formulées (préciser audit et DPE)	7%	7%	6%	9%	8%	10%	3%
Je vends mon logement dans les 12 mois à venir	4%	4%	4%	5%	6%	5%	2%
Autre	18%	19%	18%	10%	10%	6%	37%



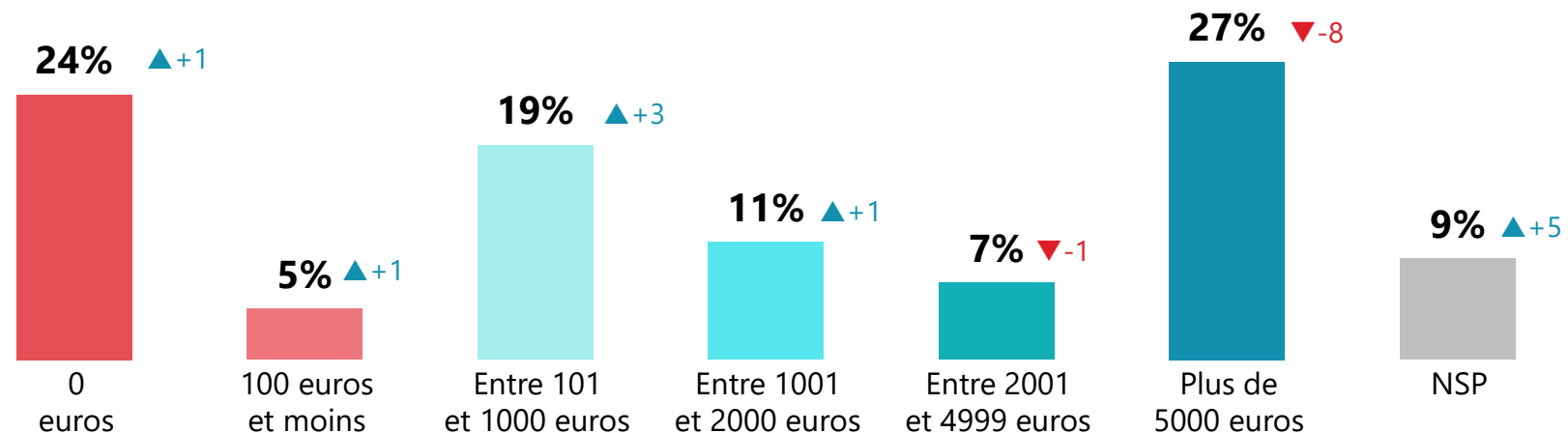
Le budget pour réaliser des travaux de rénovation énergétique



2065 personnes

Q. Si vous deviez réaliser demain des travaux de rénovation énergétique chez vous (isolation des fenêtres, des murs, des sols, changement du chauffage, etc.), quel budget pourriez-vous accorder à ces travaux (hors aides) ?

Question ouverte numérique - Réponses spontanées





Le budget pour réaliser des travaux de rénovation énergétique



2065 personnes

Q. Si vous deviez réaliser demain des travaux de rénovation énergétique chez vous (isolation des fenêtres, des murs, des sols, changement du chauffage, etc.), quel budget pourriez-vous accorder à ces travaux (hors aides) ?

Question ouverte numérique - Réponses spontanées



* En 2020, la question était formulée de la manière suivante: « Si vous deviez réaliser des travaux de performance énergétique chez vous (isolation), quel budget moyen pourriez-vous accorder à ces travaux ?* »



Le budget pour réaliser des travaux de rénovation énergétique



2065 personnes

Q. Si vous deviez réaliser demain des travaux de rénovation énergétique chez vous (isolation des fenêtres, des murs, des sols, changement du chauffage, etc.), quel budget pourriez-vous accorder à ces travaux (hors aides) ?

Question ouverte numérique - Réponses spontanées

	% Total	Sexe		Âge					Statut		
		Homme	Femme	18-24 ans	25-34 ans	35-49 ans	50-64 ans	65 ans et plus	CSP +	CSP -	Inactif
0 euro	24%	22%	25%	17%	17%	21%	26%	30%	15%	22%	31%
100 euros et moins	5%	4%	5%	9%	9%	3%	4%	3%	4%	6%	4%
Entre 101 et 1000 euros	19%	18%	21%	30%	24%	22%	15%	13%	19%	23%	17%
Entre 1001 et 2000 euros	11%	12%	9%	10%	15%	11%	9%	10%	12%	12%	8%
Entre 2001 et 4999 euros	7%	7%	6%	8%	5%	7%	7%	7%	8%	7%	6%
Plus de 5000 euros	27%	31%	22%	16%	16%	29%	33%	29%	35%	21%	25%
Moyenne (en €)	3817	4531	3126	2844	2284	4270	4535	3885	5441	2709	3449



Le budget pour réaliser des travaux de rénovation énergétique



2065 personnes

Q. Si vous deviez réaliser demain des travaux de rénovation énergétique chez vous (isolation des fenêtres, des murs, des sols, changement du chauffage, etc.), quel budget pourriez-vous accorder à ces travaux (hors aides) ?

Question ouverte numérique - Réponses spontanées

	% Total	Statut d'occupation du logement							Montant mensuel de la facture d'énergie		
		Propriétaire	...dont maison individuelle	...dont immeuble collectif privé	Locataire	...dont maison individuelle	...dont immeuble collectif privé	...dont immeuble collectif en logement social	Moins de 100€	de 100€ à 199€	200€ et plus
0 euro	24%	14%	14%	14%	40%	42%	34%	46%	32%	24%	20%
100 euros et moins	5%	3%	3%	2%	6%	4%	7%	6%	5%	4%	5%
Entre 101 et 1000 euros	19%	15%	14%	17%	26%	22%	29%	25%	23%	18%	21%
Entre 1001 et 2000 euros	11%	12%	11%	13%	9%	11%	10%	6%	8%	13%	10%
Entre 2001 et 4999 euros	7%	9%	9%	9%	4%	3%	6%	1%	9%	6%	6%
Plus de 5000 euros	27%	39%	40%	37%	8%	10%	8%	6%	18%	28%	32%
Moyenne (en €)	3817	5324	5512	4845	1598	1481	1607	1756	2778	3597	4101



Le budget pour réaliser des travaux de rénovation énergétique



Q. Si vous deviez réaliser demain des travaux de rénovation énergétique chez vous (isolation des fenêtres, des murs, des sols, changement du chauffage, etc.), quel budget pourriez-vous accorder à ces travaux (hors aides) ?

Question ouverte numérique - Réponses spontanées

	% Total	Travaux de rénovation énergétique dans le logement		Envisage de réaliser des travaux			
		Nécessaires	Pas nécessaires	L'a fait ou l'envisage	...L'a déjà fait	...Envisage de le faire	N'envisage pas de le faire
0 euro	24%	21%	28%	13%	14%	8%	47%
100 euros et moins	5%	5%	4%	3%	4%	4%	7%
Entre 101 et 1000 euros	19%	20%	18%	19%	16%	20%	21%
Entre 1001 et 2000 euros	11%	11%	10%	13%	12%	14%	6%
Entre 2001 et 4999 euros	7%	7%	7%	9%	9%	10%	2%
Plus de 5000 euros	27%	29%	24%	35%	37%	38%	8%
Moyenne (en €)	3817	4189	3138	4989	5127	5375	1215



Le budget pour réaliser des travaux de rénovation énergétique



2065 personnes

Q. Si vous deviez réaliser demain des travaux de rénovation énergétique chez vous (isolation des fenêtres, des murs, des sols, changement du chauffage, etc.), quel budget pourriez-vous accorder à ces travaux (hors aides) ?

Question ouverte numérique - Réponses spontanées

	% Total	Région											
		Ile-de-France	Hauts de France	Normandie	Centre	Bourgogne - Franche-Comté	Bretagne	Grand-Est	Pays de la Loire	Nouvelle Aquitaine	Occitanie	Auvergne - Rhône - Alpes	PACA + Corse
0 euro	24%	17%	25%	29%	17%	33%	22%	29%	18%	31%	23%	22%	25%
100 euros et moins	5%	6%	6%	3%	4%	6%	2%	5%	5%	3%	5%	3%	5%
Entre 101 et 1000 euros	19%	22%	18%	23%	20%	18%	10%	13%	17%	17%	24%	22%	17%
Entre 1001 et 2000 euros	11%	13%	13%	12%	8%	10%	9%	9%	11%	7%	12%	9%	12%
Entre 2001 et 4999 euros	7%	5%	4%	8%	9%	1%	11%	6%	9%	9%	6%	9%	9%
Plus de 5000 euros	27%	27%	25%	18%	31%	27%	36%	32%	35%	22%	24%	23%	25%
Moyenne (en €)	3817	4376	2885	3385	3786	3147	4636	4213	5415	3349	3335	3414	3811

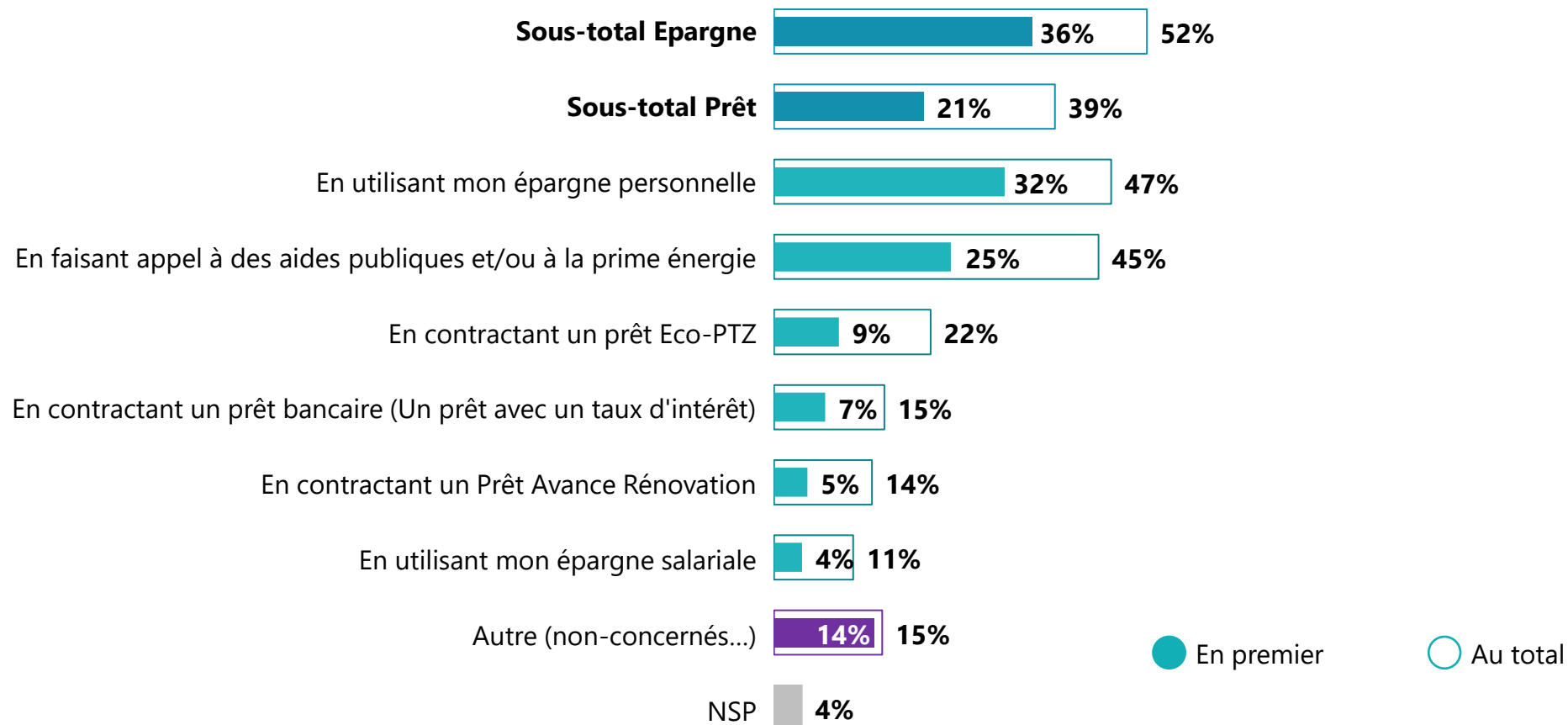
Le mode de financement des travaux envisagé



Q. Comment prévoyez-vous de financer vos travaux de rénovation énergétique ? En premier ? Et ensuite ?

Plusieurs réponses possibles - Total supérieur à 100%

Nouvelle question



Le mode de financement des travaux envisagé



Q. Comment prévoyez-vous de financer vos travaux de rénovation énergétique ? En premier ? Et ensuite ?

Plusieurs réponses possibles - Total supérieur à 100%

Nouvelle question

	% Au Total	Sexe		Âge					Statut		
		Homme	Femme	18-24 ans	25-34 ans	35-49 ans	50-64 ans	65 ans et plus	CSP +	CSP -	Inactif
Sous-total Epargne	52%	57%	48%	56%	50%	53%	52%	50%	60%	50%	48%
Sous-total Prêt	39%	39%	39%	46%	50%	44%	37%	28%	43%	47%	32%
En utilisant mon épargne personnelle	47%	52%	43%	44%	43%	46%	49%	49%	52%	45%	45%
En faisant appel à des aides publiques et/ou à la prime énergie	45%	47%	44%	43%	46%	50%	47%	40%	45%	51%	42%
En contractant un prêt Eco-PTZ	22%	24%	20%	20%	24%	27%	21%	17%	24%	27%	17%
En contractant un prêt bancaire	15%	14%	16%	22%	26%	14%	15%	8%	19%	18%	11%
En contractant un Prêt Avance Rénovation	14%	13%	14%	18%	25%	14%	11%	8%	18%	15%	10%
En utilisant mon épargne salariale	11%	12%	10%	21%	16%	15%	9%	3%	19%	10%	5%
Autre	15%	14%	16%	8%	9%	12%	15%	24%	10%	12%	21%



Le mode de financement des travaux envisagé



2065 personnes

Q. Comment prévoyez-vous de financer vos travaux de rénovation énergétique ? En premier ? Et ensuite ?

Plusieurs réponses possibles - Total supérieur à 100%

Nouvelle question

	% Au Total	Statut d'occupation du logement							Montant mensuel de la facture d'énergie		
		Propriétaire	...dont maison individuelle	...dont immeuble collectif privé	Locataire	...dont maison individuelle	...dont immeuble collectif privé	...dont immeuble collectif en logement social	Moins de 100€	de 100€ à 199€	200€ et plus
Sous-total Epargne	52%	62%	62%	61%	36%	35%	43%	27%	50%	52%	55%
Sous-total Prêt	39%	42%	44%	36%	34%	34%	38%	30%	37%	39%	41%
En utilisant mon épargne personnelle	47%	57%	57%	56%	31%	31%	37%	22%	44%	47%	49%
En faisant appel à des aides publiques et/ou à la prime énergie	45%	47%	48%	43%	44%	45%	46%	40%	46%	47%	44%
En contractant un prêt Eco-PTZ	22%	26%	28%	21%	16%	16%	18%	12%	23%	22%	21%
En contractant un prêt bancaire	15%	15%	15%	15%	15%	13%	20%	12%	14%	15%	17%
En contractant un Prêt Avance Rénovation	14%	14%	14%	11%	14%	12%	16%	15%	14%	14%	12%
En utilisant mon épargne salariale	11%	12%	12%	13%	9%	10%	8%	9%	11%	11%	12%
Autre	15%	8%	8%	9%	27%	31%	21%	30%	20%	14%	14%



Le mode de financement des travaux envisagé



2065 personnes

Q. Comment prévoyez-vous de financer vos travaux de rénovation énergétique ? En premier ? Et ensuite ?

Plusieurs réponses possibles - Total supérieur à 100%

Nouvelle question

	% Au Total	Travaux de rénovation énergétique dans le logement		Envisage de réaliser des travaux			
		Nécessaires	Pas nécessaires	L'a fait ou l'envisage	...L'a déjà fait	...Envisage de le faire	N'envisage pas de le faire
Sous-total Epargne	52%	53%	51%	61%	60%	65%	33%
Sous-total Prêt	39%	43%	33%	45%	45%	50%	28%
En utilisant mon épargne personnelle	47%	47%	47%	55%	54%	59%	30%
En faisant appel à des aides publiques et/ou à la prime énergie	45%	48%	40%	51%	50%	55%	34%
En contractant un prêt Eco-PTZ	22%	24%	18%	26%	27%	28%	13%
En contractant un prêt bancaire	15%	17%	13%	17%	16%	19%	13%
En contractant un Prêt Avance Rénovation	14%	18%	7%	16%	16%	19%	8%
En utilisant mon épargne salariale	11%	13%	9%	13%	13%	15%	7%
Autre	15%	14%	17%	7%	8%	4%	33%



Le mode de financement des travaux envisagé



Q. Comment prévoyez-vous de financer vos travaux de rénovation énergétique ? En premier ? Et ensuite ?

Plusieurs réponses possibles - Total supérieur à 100%

Nouvelle question

	% Au Total	Région											
		Ile-de-France	Hauts de France	Normandie	Centre	Bourgogne - Franche-Comté	Bretagne	Grand -Est	Pays de la Loire	Nouvelle Aquitaine	Occitanie	Auvergne - Rhône - Alpes	PACA + Corse
Sous-total Epargne	52%	51%	52%	47%	58%	41%	54%	51%	61%	52%	50%	54%	54%
Sous-total Prêt	39%	42%	37%	51%	34%	44%	44%	43%	45%	30%	33%	41%	31%
En utilisant mon épargne personnelle	47%	46%	47%	45%	49%	39%	47%	47%	55%	46%	46%	48%	49%
En faisant appel à des aides publiques et/ou à la prime énergie	45%	48%	39%	58%	52%	43%	48%	50%	50%	40%	49%	38%	39%
En contractant un prêt Eco-PTZ	22%	22%	17%	27%	20%	30%	31%	24%	21%	18%	18%	26%	14%
En contractant un prêt bancaire	15%	16%	16%	15%	13%	13%	19%	18%	19%	12%	14%	14%	16%
En contractant un Prêt Avance Rénovation	14%	17%	15%	19%	7%	12%	9%	14%	12%	10%	14%	14%	13%
En utilisant mon épargne salariale	11%	14%	11%	7%	16%	6%	10%	10%	10%	10%	9%	11%	14%
Autre	15%	13%	18%	15%	12%	16%	15%	16%	11%	20%	15%	13%	16%

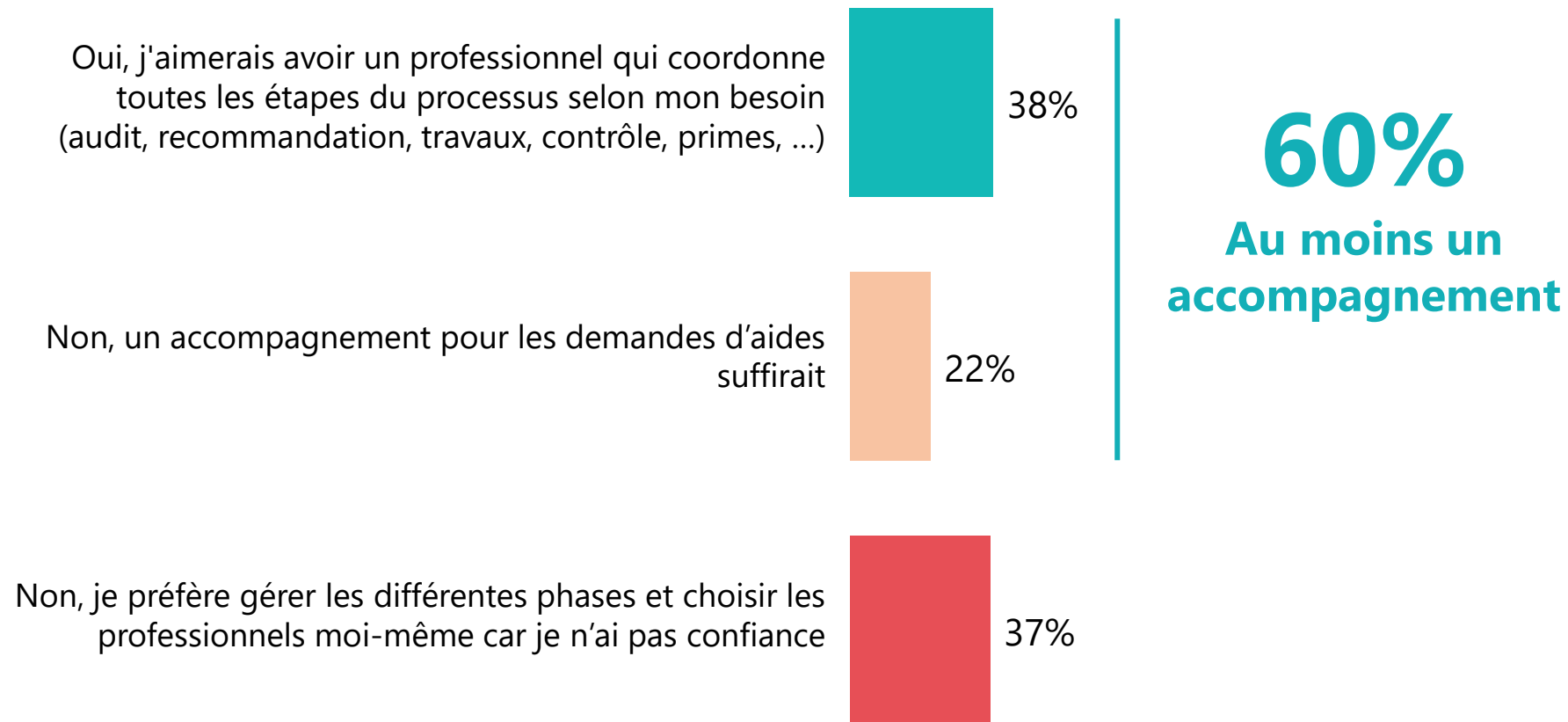


Le souhait de bénéficier d'un accompagnement pour les démarches et la réalisation des travaux



Q. Souhaiteriez-vous bénéficier d'un accompagnement complet pour vos démarches et vos travaux de rénovation énergétique, de l'audit initial jusqu'au contrôle des gains énergétiques après les travaux ?

Nouvelle question





Le souhait de bénéficiaire d'un accompagnement pour les démarches et la réalisation des travaux



Q. Souhaiteriez-vous bénéficier d'un accompagnement complet pour vos démarches et vos travaux de rénovation énergétique, de l'audit initial jusqu'au contrôle des gains énergétiques après les travaux ?

Nouvelle question

	% Total	Sexe		Âge					Statut		
		Homme	Femme	18-24 ans	25-34 ans	35-49 ans	50-64 ans	65 ans et plus	CSP +	CSP -	Inactif
Oui, j'aimerais avoir un professionnel qui coordonne toutes les étapes du processus selon mon besoin (audit, recommandation, travaux, contrôle, primes, ...)	38%	43%	35%	36%	48%	48%	35%	29%	48%	43%	29%
Sous-total Non	59%	54%	63%	63%	51%	50%	63%	66%	50%	55%	67%
Non, un accompagnement pour les demandes d'aides suffirait	22%	21%	22%	25%	19%	23%	22%	20%	22%	22%	21%
Non, je préfère gérer les différentes phases et choisir les professionnels moi-même car je n'ai pas confiance	37%	33%	41%	38%	32%	27%	41%	46%	28%	33%	46%



Le souhait de bénéficier d'un accompagnement pour les démarches et la réalisation des travaux



Q. Souhaiteriez-vous bénéficier d'un accompagnement complet pour vos démarches et vos travaux de rénovation énergétique, de l'audit initial jusqu'au contrôle des gains énergétiques après les travaux ?

Nouvelle question

	% Total	Statut d'occupation du logement						Montant mensuel de la facture d'énergie			
		Propriétaire	...dont maison individuelle	...dont immeuble collectif privé	Locataire	...dont maison individuelle	...dont immeuble collectif privé	...dont immeuble collectif en logement social	Moins de 100€	de 100€ à 199€	200€ et plus
Oui, j'aimerais avoir un professionnel qui coordonne toutes les étapes du processus selon mon besoin (audit, recommandation, travaux, contrôle, primes, ...)	38%	45%	46%	44%	29%	26%	34%	26%	31%	40%	41%
Sous-total Non	59%	54%	53%	53%	66%	69%	61%	70%	66%	58%	57%
Non, un accompagnement pour les demandes d'aides suffirait	22%	21%	21%	21%	22%	20%	23%	26%	26%	21%	20%
Non, je préfère gérer les différentes phases et choisir les professionnels moi-même car je n'ai pas confiance	37%	33%	32%	32%	44%	49%	38%	44%	40%	37%	37%



Le souhait de bénéficier d'un accompagnement pour les démarches et la réalisation des travaux



Q. Souhaiteriez-vous bénéficier d'un accompagnement complet pour vos démarches et vos travaux de rénovation énergétique, de l'audit initial jusqu'au contrôle des gains énergétiques après les travaux ?

Nouvelle question

	% Total	Travaux de rénovation énergétique dans le logement		Envisage de réaliser des travaux			
		Nécessaires	Pas nécessaires	L'a fait ou l'envisage	...L'a déjà fait	...Envisage de le faire	N'envisage pas de le faire
Oui, j'aimerais avoir un professionnel qui coordonne toutes les étapes du processus selon mon besoin (audit, recommandation, travaux, contrôle, primes, ...)	38%	47%	26%	46%	45%	52%	22%
Sous-total Non	59%	51%	70%	52%	53%	47%	75%
Non, un accompagnement pour les demandes d'aides suffirait	22%	21%	21%	22%	22%	23%	20%
Non, je préfère gérer les différentes phases et choisir les professionnels moi-même car je n'ai pas confiance	37%	30%	49%	30%	31%	24%	55%



Le souhait de bénéficier d'un accompagnement pour les démarches et la réalisation des travaux



Q. Souhaiteriez-vous bénéficier d'un accompagnement complet pour vos démarches et vos travaux de rénovation énergétique, de l'audit initial jusqu'au contrôle des gains énergétiques après les travaux ?

Nouvelle question

	% Total	Région											
		Ile-de-France	Hauts de France	Normandie	Centre	Bourgogne - Franche-Comté	Bretagne	Grand-Est	Pays de la Loire	Nouvelle Aquitaine	Occitanie	Auvergne - Rhône - Alpes	PACA + Corse
Oui, j'aimerais avoir un professionnel qui coordonne toutes les étapes du processus selon mon besoin (audit, recommandation, travaux, contrôle, primes, ...)	38%	44%	38%	43%	36%	43%	35%	39%	47%	29%	28%	39%	37%
Sous-total Non	59%	54%	60%	55%	59%	56%	62%	59%	52%	67%	66%	58%	60%
Non, un accompagnement pour les demandes d'aides suffirait	22%	20%	23%	25%	24%	17%	23%	20%	24%	21%	21%	20%	24%
Non, je préfère gérer les différentes phases et choisir les professionnels moi-même car je n'ai pas confiance	37%	34%	37%	30%	35%	39%	39%	39%	28%	46%	45%	38%	36%



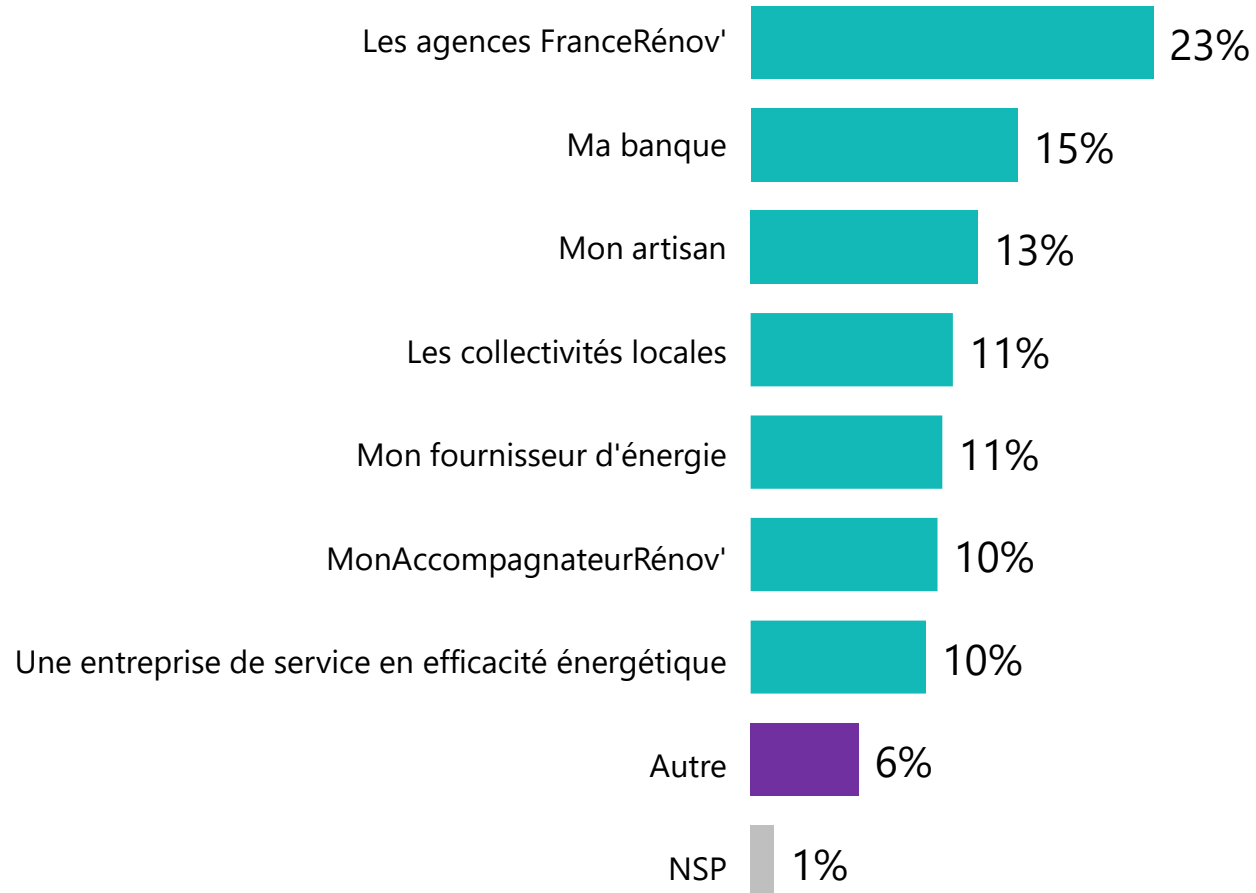
Les acteurs privilégiés pour accompagner les futurs travaux



Q. Vers quel acteur vous tourneriez-vous en priorité pour vous accompagner dans ces travaux ?

Question posée uniquement aux personnes interrogées qui souhaiteraient être accompagnés dans leurs démarches de travaux, soit 60% de l'échantillon

Nouvelle question





Les acteurs privilégiés pour accompagner les futurs travaux



Q. Vers quel acteur vous tourneriez-vous en priorité pour vous accompagner dans ces travaux ?

Question posée uniquement aux personnes interrogées qui souhaiteraient être accompagnés dans leurs démarches de travaux, soit 60% de l'échantillon

Nouvelle question

	%Total	Sexe		Âge					Statut		
		Homme	Femme	18-24 ans	25-34 ans	35-49 ans	50-64 ans	65 ans et plus	CSP +	CSP -	Inactif
Sous-total Ferait quelque chose	59%	61%	58%	54%	64%	61%	60%	55%	61%	62%	55%
Les agences FranceRénov'	23%	26%	19%	10%	21%	20%	24%	31%	23%	19%	25%
Ma banque	15%	15%	15%	29%	16%	15%	14%	8%	12%	20%	14%
Mon artisan	13%	12%	13%	20%	15%	11%	10%	13%	14%	11%	13%
Les collectivités locales	11%	9%	14%	10%	16%	13%	11%	6%	15%	11%	8%
Mon fournisseur d'énergie	11%	12%	10%	13%	13%	8%	14%	8%	10%	14%	8%
MonAccompagnateurRénov'	10%	11%	10%	5%	11%	13%	11%	10%	11%	12%	8%
Une entreprise de service en efficacité énergétique	10%	10%	10%	9%	5%	13%	9%	11%	9%	9%	12%
Autre	6%	5%	7%	2%	3%	5%	6%	12%	5%	3%	10%



Les acteurs privilégiés pour accompagner les futurs travaux



Q. Vers quel acteur vous tourneriez-vous en priorité pour vous accompagner dans ces travaux ?

Question posée uniquement aux personnes interrogées qui souhaiteraient être accompagnés dans leurs démarches de travaux, soit 60% de l'échantillon

Nouvelle question

	%Total	Statut d'occupation du logement						Montant mensuel de la facture d'énergie			
		Propriétaire	...dont maison individuelle	...dont immeuble collectif privé	Locataire	...dont maison individuelle	...dont immeuble collectif privé	...dont immeuble collectif en logement social	Moins de 100€	de 100€ à 199€	200€ et plus
Sous-total Ferait quelque chose	59%	62%	62%	60%	55%	51%	54%	63%	60%	60%	56%
Les agences FranceRénov'	23%	28%	27%	30%	13%	12%	12%	15%	22%	24%	23%
Ma banque	15%	12%	12%	14%	19%	20%	19%	19%	16%	14%	14%
Mon artisan	13%	14%	14%	12%	9%	9%	12%	4%	12%	13%	15%
Les collectivités locales	11%	10%	11%	6%	14%	7%	15%	22%	13%	12%	8%
Mon fournisseur d'énergie	11%	8%	9%	7%	16%	18%	15%	13%	10%	9%	12%
MonAccompagnateurRénov'	10%	12%	12%	10%	9%	12%	8%	7%	9%	10%	11%
Une entreprise de service en efficacité énergétique	10%	10%	9%	13%	10%	9%	12%	9%	9%	11%	10%
Autre	6%	5%	5%	5%	9%	12%	7%	10%	8%	6%	6%



Les acteurs privilégiés pour accompagner les futurs travaux



Q. Vers quel acteur vous tourneriez-vous en priorité pour vous accompagner dans ces travaux ?

Question posée uniquement aux personnes interrogées qui souhaiteraient être accompagnés dans leurs démarches de travaux, soit 60% de l'échantillon

Nouvelle question

	%Total	Travaux de rénovation énergétique dans le logement		Envisage de réaliser des travaux			
		Nécessaires	Pas nécessaires	L'a fait ou l'envisage	...L'a déjà fait	...Envisage de le faire	N'envisage pas de le faire
Sous-total Ferait quelque chose	59%	62%	52%	63%	60%	63%	49%
Les agences FranceRénov'	23%	23%	22%	25%	24%	26%	14%
Ma banque	15%	16%	12%	15%	13%	14%	16%
Mon artisan	13%	11%	17%	13%	14%	14%	10%
Les collectivités locales	11%	12%	9%	11%	11%	11%	12%
Mon fournisseur d'énergie	11%	10%	12%	10%	11%	10%	14%
MonAccompagnateurRénov'	10%	11%	9%	12%	12%	12%	7%
Une entreprise de service en efficacité énergétique	10%	9%	12%	9%	9%	9%	12%
Autre	6%	6%	7%	4%	5%	3%	12%



Les acteurs privilégiés pour accompagner les futurs travaux



1237 personnes

Q. Vers quel acteur vous tourneriez-vous en priorité pour vous accompagner dans ces travaux ?

Question posée uniquement aux personnes interrogées qui souhaiteraient être accompagnés dans leurs démarches de travaux, soit 60% de l'échantillon

Nouvelle question

	%Total	Région											
		Ile-de-France	Hauts de France	Normandie	Centre	Bourgogne - Franche - Comté*	Bretagne	Grand -Est	Pays de la Loire	Nouvelle Aquitaine	Occitanie	Auvergne - Rhône - Alpes	PACA + Corse
Sous-total Ferait quelque chose	59%	54%	55%	58%	54%	74%	47%	74%	59%	55%	65%	61%	62%
Les agences FranceRénov'	23%	21%	21%	16%	31%	27%	16%	23%	17%	22%	35%	26%	18%
Ma banque	15%	13%	12%	10%	11%	19%	11%	18%	21%	20%	11%	11%	24%
Mon artisan	13%	10%	16%	16%	16%	7%	23%	8%	15%	13%	15%	11%	13%
Les collectivités locales	11%	10%	10%	17%	4%	15%	7%	15%	12%	4%	8%	17%	14%
Mon fournisseur d'énergie	11%	13%	10%	11%	17%	6%	10%	8%	9%	11%	9%	10%	11%
MonAccompagnateurRénov'	10%	10%	12%	15%	8%	13%	13%	18%	9%	9%	11%	7%	6%
Une entreprise de service en efficacité énergétique	10%	16%	8%	7%	6%	7%	8%	5%	12%	13%	4%	9%	11%
Autre	6%	4%	10%	8%	7%	6%	10%	5%	5%	6%	7%	7%	2%



Les réactions à l'interdiction de la mise en location des logements énergivores

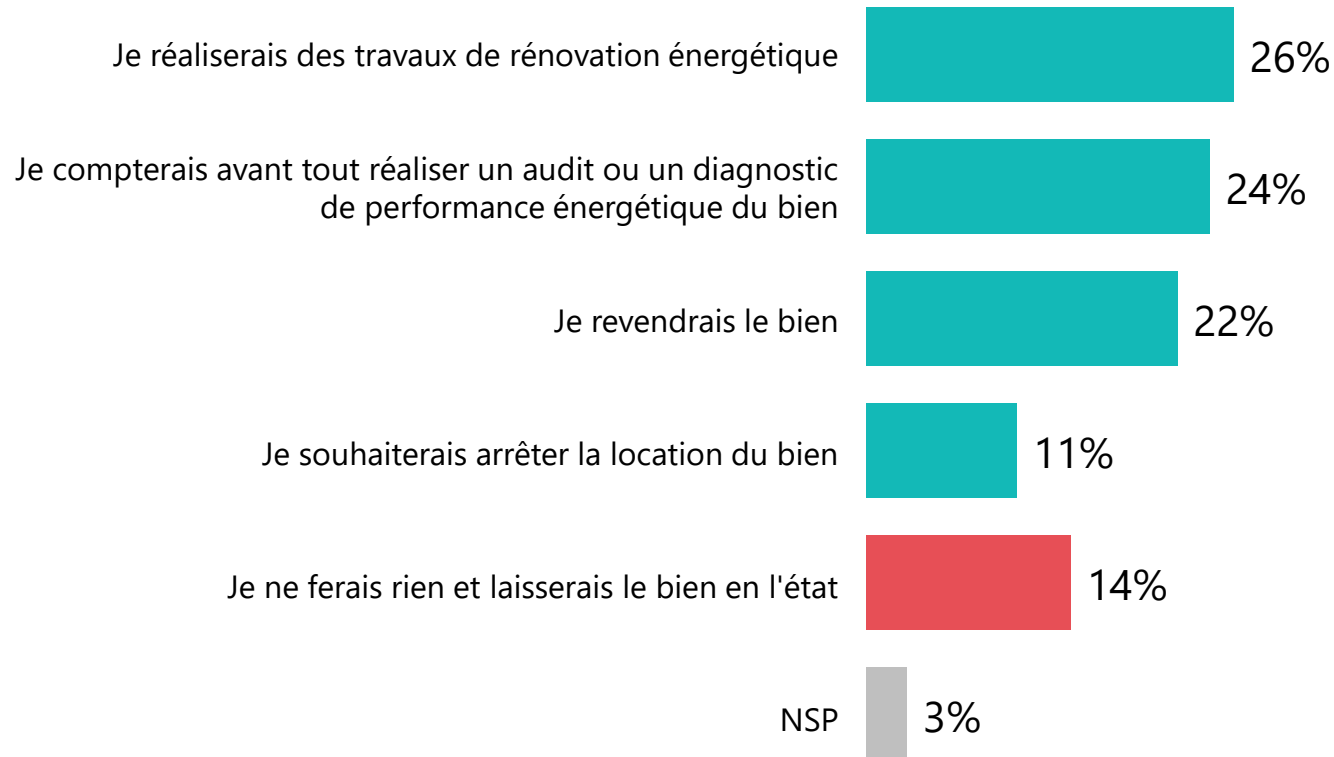


1188 personnes

Q. Depuis le 1er janvier 2023, la mise en location des logements très consommateurs en énergie (G+) a été interdite à la location, suivra à partir du 1er janvier 2025, les logements G.

Qu'avez-vous fait ou que feriez-vous si un des logements que vous mettez en location était concerné, quelle serait votre réaction ?

Question posée uniquement aux propriétaires, soit 58% de l'échantillon





Les réactions à l'interdiction de la mise en location des logements énergivores



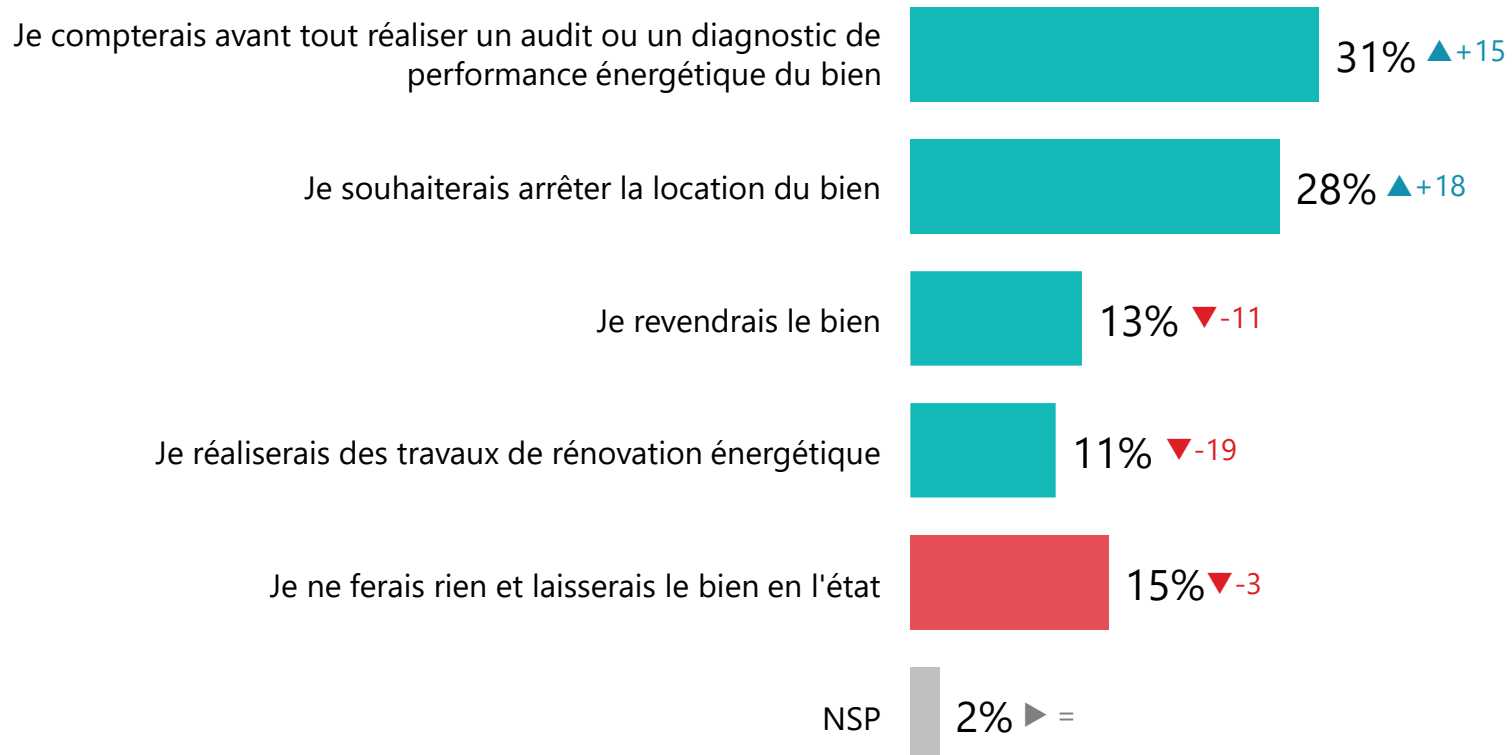
33 personnes

Q. Depuis le 1er janvier 2023, la mise en location des logements très consommateurs en énergie (G+) a été interdite à la location, suivra à partir du 1er janvier 2025, les logements G.

Qu'avez-vous fait ou que feriez-vous si un des logements que vous mettez en location était concerné, quelle serait votre réaction ?*

Question posée uniquement aux bailleurs propriétaires, soit 2% de l'échantillon

**En raison d'un faible nombre d'interviews, les résultats sont à interpréter avec précaution*





Les réactions à l'interdiction de la mise en location des logements énergivores



1188 personnes

Q. Depuis le 1er janvier 2023, la mise en location des logements très consommateurs en énergie (G+) a été interdite à la location, suivra à partir du 1er janvier 2025, les logements G.

Qu'avez-vous fait ou que feriez-vous si un des logements que vous mettez en location était concerné, quelle serait votre réaction ?

Question posée uniquement aux propriétaires, soit 58% de l'échantillon

	%Total	Sexe		Âge				Statut			Statut d'occupation du logement		
		Homme	Femme	Moins de 35 ans	35-49 ans	50-64 ans	65 ans et plus	CSP +	CSP -	Inactif	Propriétaire	...dont maison individuelle	...dont immeuble collectif privé
Je réaliserais des travaux de rénovation énergétique	26%	26%	26%	30%	33%	29%	16%	34%	29%	18%	26%	26%	26%
Je compterais avant tout réaliser un audit ou un diagnostic de performance énergétique du bien	24%	25%	23%	22%	23%	25%	25%	21%	26%	25%	24%	23%	26%
Je revendrais le bien	22%	21%	23%	19%	19%	18%	28%	18%	20%	26%	22%	24%	16%
Je souhaiterais arrêter la location du bien	11%	11%	11%	13%	10%	12%	9%	12%	11%	10%	11%	11%	9%
Je ne ferais rien et laisserais le bien en l'état	14%	14%	15%	15%	14%	13%	16%	14%	12%	16%	14%	13%	19%



Les réactions à l'interdiction de la mise en location des logements énergivores



1188 personnes

Q. Depuis le 1er janvier 2023, la mise en location des logements très consommateurs en énergie (G+) a été interdite à la location, suivra à partir du 1er janvier 2025, les logements G.

Qu'avez-vous fait ou que feriez-vous si un des logements que vous mettez en location était concerné, quelle serait votre réaction ?

Question posée uniquement aux propriétaires, soit 58% de l'échantillon

	%Total	Montant mensuel de la facture d'énergie		
		Moins de 100€	de 100€ à 199€	200€ et plus
Je réaliserais des travaux de rénovation énergétique	26%	23%	29%	28%
Je compterais avant tout réaliser un audit ou un diagnostic de performance énergétique du bien	24%	27%	22%	24%
Je revendrais le bien	22%	18%	24%	22%
Je souhaiterais arrêter la location du bien	11%	14%	8%	11%
Je ne ferais rien et laisserais le bien en l'état	14%	16%	15%	11%



Les réactions à l'interdiction de la mise en location des logements énergivores



1188 personnes

Q. Depuis le 1er janvier 2023, la mise en location des logements très consommateurs en énergie (G+) a été interdite à la location, suivra à partir du 1er janvier 2025, les logements G.

Qu'avez-vous fait ou que feriez-vous si un des logements que vous mettez en location était concerné, quelle serait votre réaction ?

Question posée uniquement aux propriétaires, soit 58% de l'échantillon

	%Total	Travaux de rénovation énergétique dans le logement		Envisage de réaliser des travaux			
		Nécessaires	Pas nécessaires	L'a fait ou l'envisage	...L'a déjà fait	...Envisage de le faire	N'envisage pas de le faire
Je réaliserais des travaux de rénovation énergétique	26%	29%	23%	27%	26%	29%	23%
Je compterais avant tout réaliser un audit ou un diagnostic de performance énergétique du bien	24%	22%	27%	25%	26%	26%	18%
Je revendrais le bien	22%	21%	23%	22%	22%	20%	23%
Je souhaiterais arrêter la location du bien	11%	11%	10%	11%	11%	12%	8%
Je ne ferais rien et laisserais le bien en l'état	14%	15%	13%	12%	12%	11%	26%



Les réactions à l'interdiction de la mise en location des logements énergivores



1188 personnes

Q. Depuis le 1er janvier 2023, la mise en location des logements très consommateurs en énergie (G+) a été interdite à la location, suivra à partir du 1er janvier 2025, les logements G.

Qu'avez-vous fait ou que feriez-vous si un des logements que vous mettez en location était concerné, quelle serait votre réaction ?

Question posée uniquement aux propriétaires, soit 58% de l'échantillon

	%Total	Région											
		Ile-de-France	Hauts de France	Normandie	Centre	Bourgogne - Franche - Comté*	Bretagne	Grand - Est	Pays de la Loire	Nouvelle Aquitaine	Occitanie	Auvergne - Rhône - Alpes	PACA + Corse
Je réaliserais des travaux de rénovation énergétique	26%	27%	24%	18%	21%	22%	23%	18%	33%	31%	25%	30%	28%
Je compterais avant tout réaliser un audit ou un diagnostic de performance énergétique du bien	24%	22%	27%	41%	24%	32%	29%	27%	16%	22%	23%	24%	19%
Je revendrais le bien	22%	18%	22%	29%	23%	20%	27%	28%	23%	19%	24%	15%	27%
Je souhaiterais arrêter la location du bien	11%	11%	7%	5%	14%	7%	7%	12%	15%	7%	14%	10%	13%
Je ne ferais rien et laisserais le bien en l'état	14%	18%	16%	4%	16%	18%	11%	13%	12%	17%	12%	19%	7%

WE ARE DIGITAL !

Fondé en 2000 sur cette idée radicalement innovante pour l'époque, OpinionWay a été précurseur dans le renouvellement des pratiques de la profession des études marketing et d'opinion.

Forte d'une croissance continue depuis sa création, l'entreprise n'a eu de cesse de s'ouvrir vers de nouveaux horizons pour mieux adresser toutes les problématiques marketing et sociétales, en intégrant à ses méthodologies le Social Média Intelligence, l'exploitation de la smart data, les dynamiques créatives de co-construction, les approches communautaires et le storytelling.

Aujourd'hui OpinionWay poursuit sa dynamique de croissance en s'implantant géographiquement sur des zones à fort potentiel que sont l'Europe de l'Est et l'Afrique.



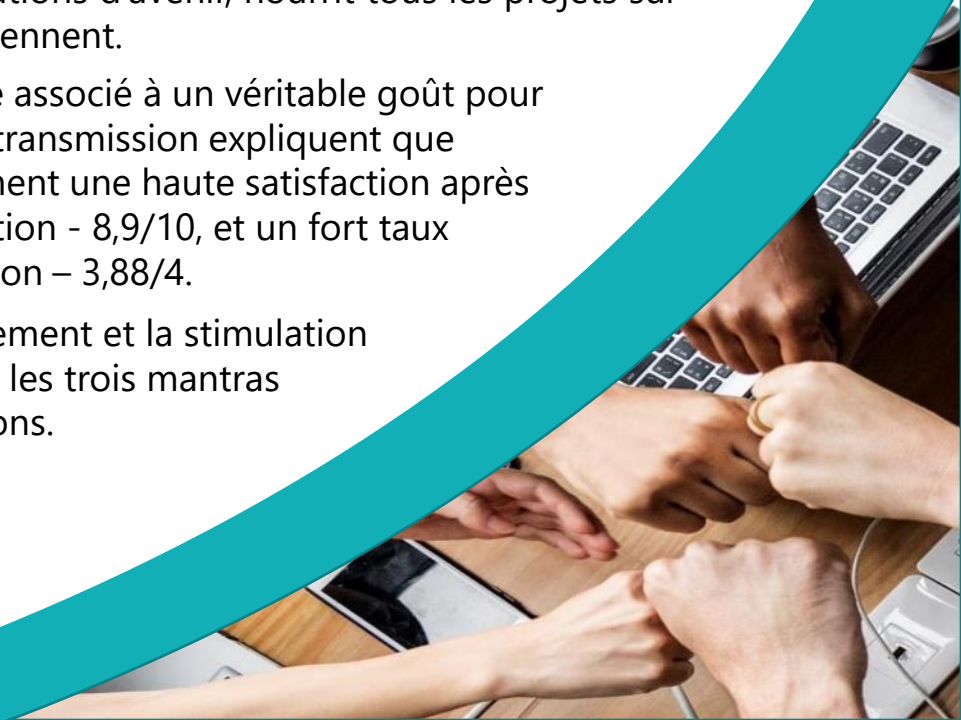
RENDRE LE MONDE INTELLIGIBLE POUR AGIR AUJOURD'HUI ET IMAGINER DEMAIN

C'est la mission qui anime les collaborateurs d'OpinionWay et qui fonde la relation qu'ils tissent avec leurs clients.

Le plaisir ressenti à apporter les réponses aux questions qu'ils se posent, à réduire l'incertitude sur les décisions à prendre, à tracker les insights pertinents et à co-construire les solutions d'avenir, nourrit tous les projets sur lesquels ils interviennent.

Cet enthousiasme associé à un véritable goût pour l'innovation et la transmission expliquent que nos clients expriment une haute satisfaction après chaque collaboration - 8,9/10, et un fort taux de recommandation – 3,88/4.

Le plaisir, l'engagement et la stimulation intellectuelle sont les trois mantras de nos interventions.





RESTONS CONNECTÉS !

www.opinion-way.com



Envie d'aller plus loin ?

Recevez chaque semaine nos derniers résultats d'études dans votre boîte mail en vous abonnant à notre

[newsletter !](#)

“*opinion*way”

15 place de la République
75003 Paris

PARIS
BORDEAUX
CASABLANCA
ALGER
VARSOVIE
ABIDJAN

Votre contact

Frédéric Micheau

Directeur général adjoint
Directeur du Pôle opinion

Tel. +33 1 81 81 83 00
fmicheau@opinion-way.com

Résumé exécutif

Résumé exécutif

01

Les Français doivent adapter leur logement face au dérèglement climatique

6 Français sur 10 ont trop chaud dans leur logement durant l'été et 1 Français sur 2 a trop froid chez eux en hiver malgré l'utilisation du chauffage

La facture moyenne est de 192€

Ils sont 58% à estimer nécessaires des travaux dans leur logement (+7 points par rapport à 2022)

Avec un budget moyen de 3 816€

02

Cependant le passage à l'acte vers des travaux de rénovation énergétique reste compliqué

Ils sont encore trop peu à se lancer, 51% des Français n'ont pas fait de travaux ces dix dernières années et n'envisagent pas d'en faire dans les deux ans à venir

Face à l'interdiction de mise en location des passoires, un propriétaire sur 2 n'envisagerait aucuns travaux

03

Car des freins existent et persistent dans le temps

51% des Français ne connaissent toujours pas l'étiquette énergétique de leur logement

Plus d'un français sur 2 est toujours incapable de citer au moins une aide disponible pour les travaux de rénovation énergétique

29% des Français ne peuvent allouer plus de 100€ pour des travaux

04

Les besoins des Français sont à prendre en compte pour activer des solutions efficaces

60% des Français souhaitant réaliser des travaux déclarent avoir besoin d'au moins un accompagnement

38% des Français aimeraient passer par un système clé en main avec un professionnel dédié à toutes les étapes du processus

52% des Français ne feraient pas appel à un prêt bancaire pour financer ses travaux, les solutions de financement sont donc à réinventer

Les recommandations de TEKSIAL

01

Favoriser les rénovations simples les plus performantes

Conserver, pérenniser et relancer les aides pour les travaux simples (isolation, changement de chauffage..) en particulier pour les propriétaires de passoires énergétiques et pour le confort d'été

02

Connaître son logement et être accompagné

Promouvoir les audits de qualité et encourager l'accompagnement
des Français

prommee

Contact presse :

presse@teksial.com



promée

transformons votre énergie en positif

promée.com